

**Demag CC 2600**



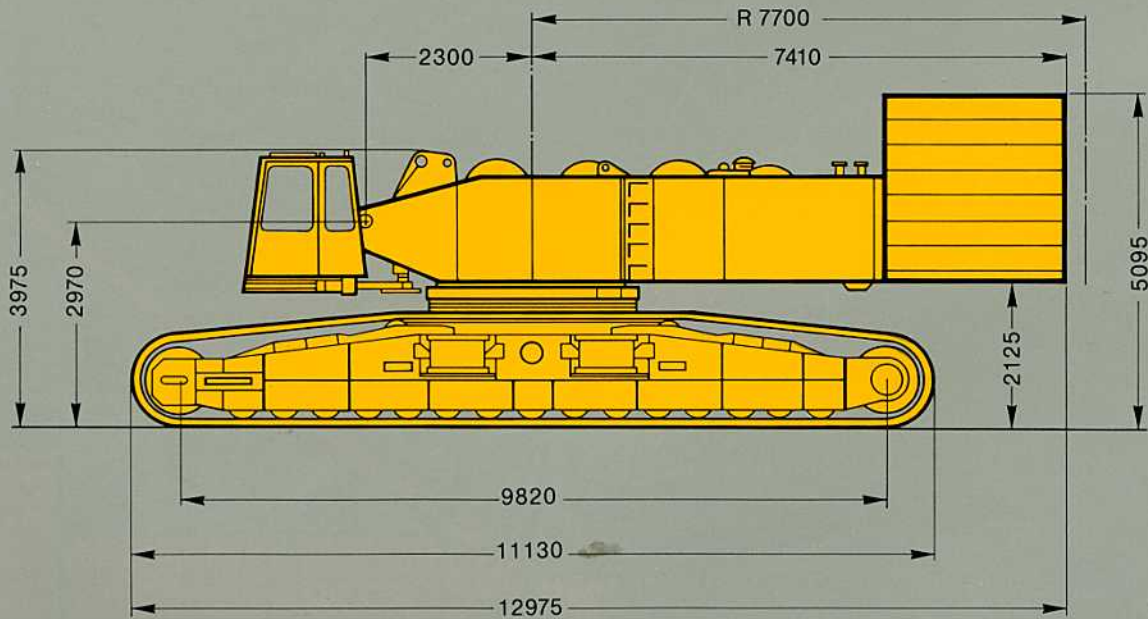
# Technische Daten Specifications Caractéristiques

## Fahrleistungen Carrier performance Performances du porteur

1. Gang	
Low Range	0-0,6 km/h
Petite vitesse	
2. Gang	
Low Range	0-1,2 km/h
Grande vitesse	

## Bodendruck Ground pressure Pression au sol

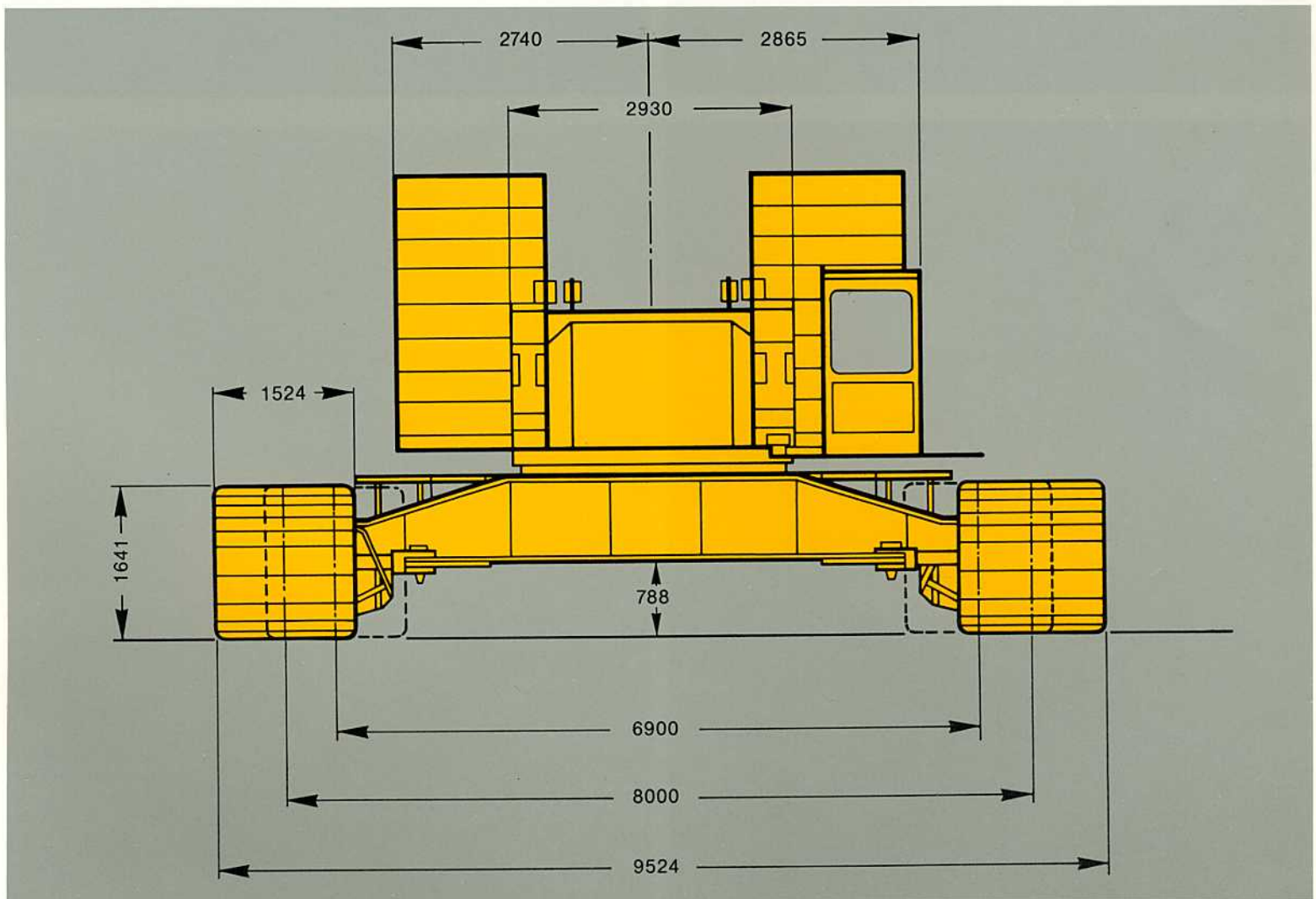
Bodendruck bei 334 t Gesamtgewicht	
Ground pressure (based on total weight of 334 t)	11 N/cm <sup>2</sup>
Pression au sol (pour un poids total de 334 t)	



# Technische Daten Specifications Caractéristiques

## Arbeitsgeschwindigkeiten Working speeds (infinitely variable) Vitesses de travail (infiniment réglables)

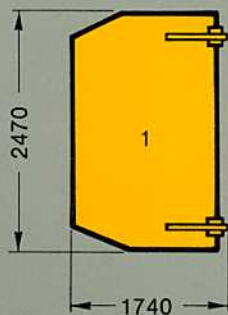
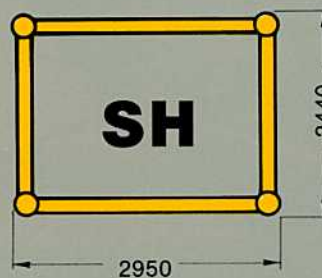
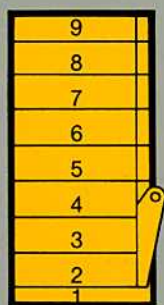
Antriebe Mechanisms Mécanismes	Geschwindigkeiten Speeds Vitesses	zulässiger Seilzug je Strang Single line pull Effort sur brin simple	Länge des Hubseils Length of hoist rope Longueur du câble de levage
Hubwerk 1 Hoist 1 Treuil de levage n° 1	max 74 m/min	125 kN	850 m
Hubwerk 2 Hoist 2 Treuil de levage n° 2	max. 74 m/min	125 kN	850 m
Wippwerk Hauptausleger Boom derricking Relevage de flèche	max. 41 m/min		870 m
Einziehwerk Boom hoist Relevage de flèche	max. 35 m/min		2 x 225 m
Wippwerk Hilfsausleger Fly-Jib Hoist Relevage de fléchette	max. 41 m/min		670 m
Drehwerk (U/min) Slewing (RPM) Orientation (tr/mn)	1		



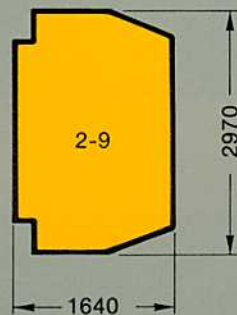
# Technische Daten Specifications Caractéristiques

## Gewichte Weights Poids

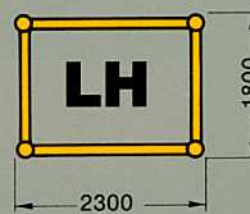
Gesamtgewicht einschl. Gegengewicht 18 m Hauptausleger SH und Unterflasche Total weight incl. counterweight 18 m SH boom, and hook block Poids total avec lest, flèche SH de 18 m et crochet	334 t
Oberwagen (mit 4 Winden, Fußstück und A-Bock) Superstructure (with 4 drums, foot section and A-frame) Partie Supérieure (avec 4 treuils, pied de flèche et chevalet)	53 t
Mittelstück Carbody Partie centrale	28,7 t
Raupen Crawler Chenilles	2 x 41 t
Gegengewicht Counterweight Contrepoids	149 t



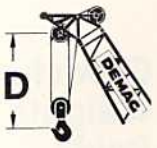
2 x 4,3 t



16 x 8,75 t

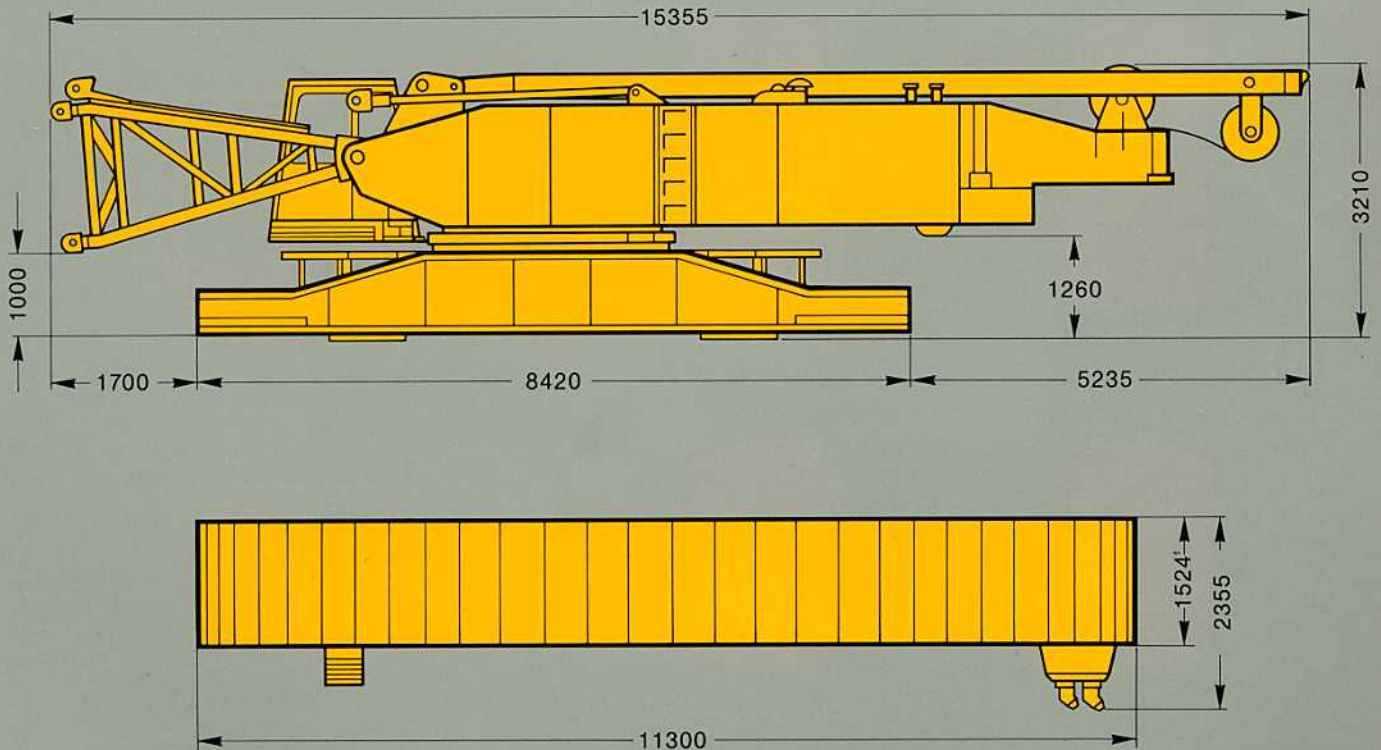


# Unterflaschen Hook Blocks Crochets



Tragfähigkeit Capacity Capacité	Anzahl der Rollen Number of sheaves Nombre de pulies	Strangzahl Number of lines Nombre de brins	Gewicht Weight Poids	„D“
500 t <sup>1)</sup>	2 x 11	2 x 22	9475 kg	4,60 m
300 t <sup>1)</sup>	2 x 5	2 x 11	8810 kg	4,30 m
250 t	11	22	4620 kg	4,60 m
150 t	5	11	5450 kg	4,30 m
42 t	1	3	2610 kg	2,70 m

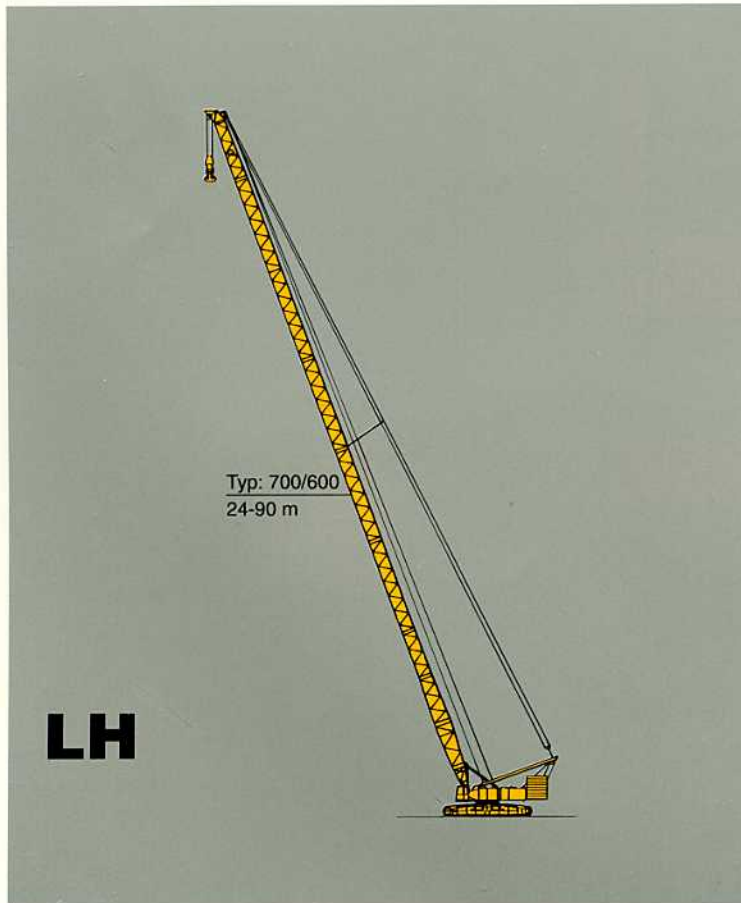
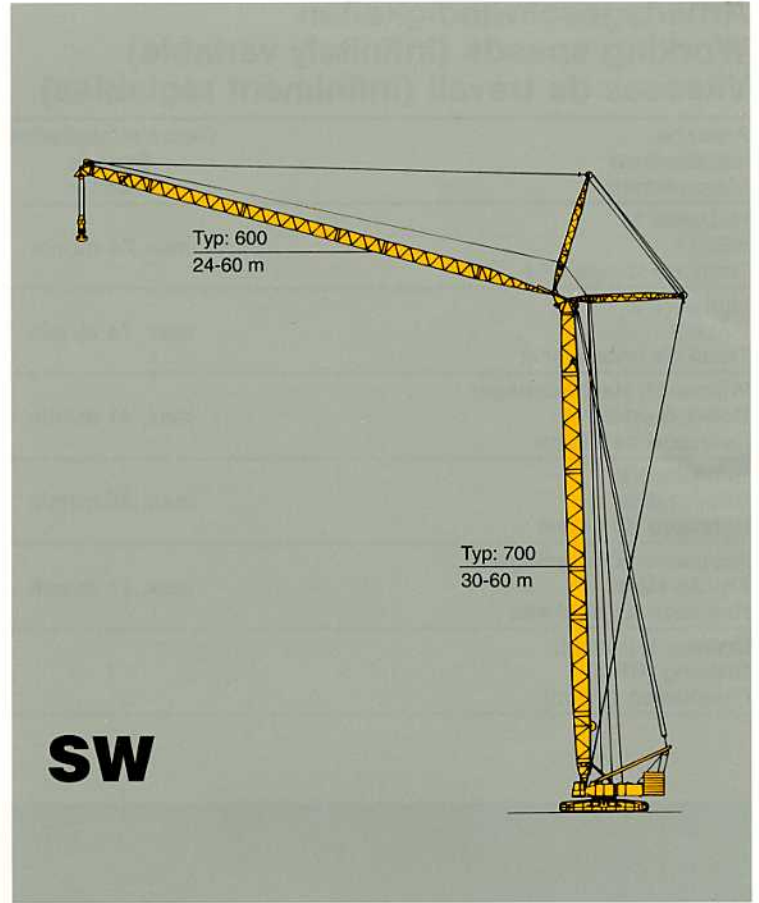
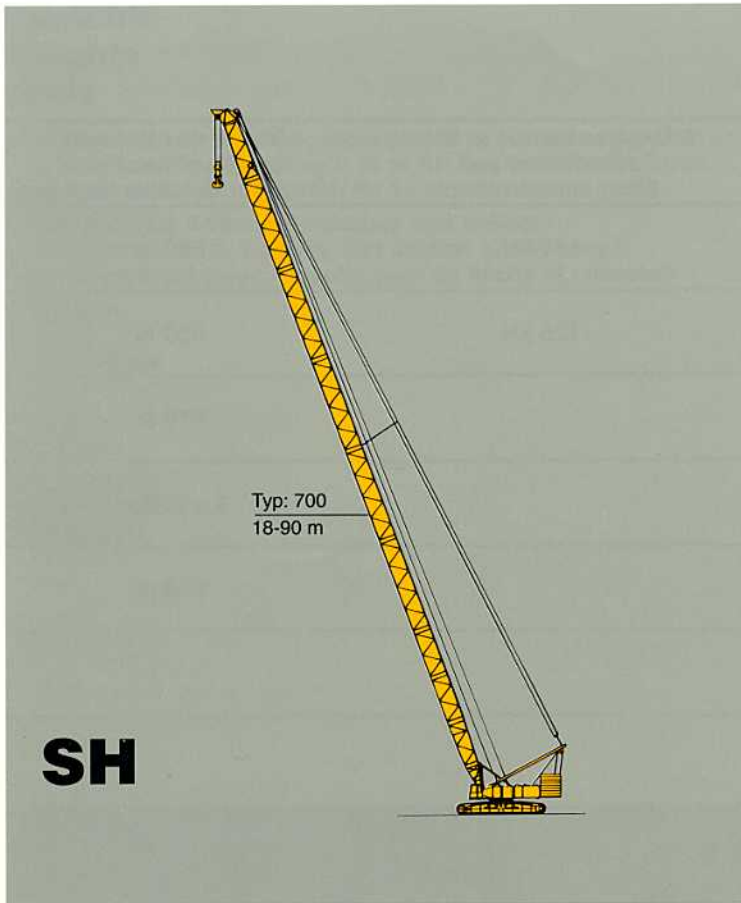
<sup>1)</sup> Die Doppelunterflaschen können in Einzelunterflaschen umgebaut werden.  
The double hook blocks may be converted into single hook blocks  
Les crochets doubles peuvent être transformés en crochets simples.

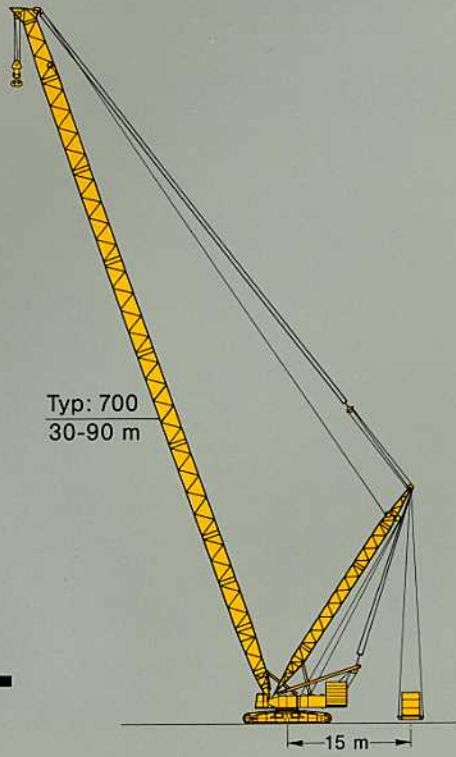


# Ausleger-Kombinationen

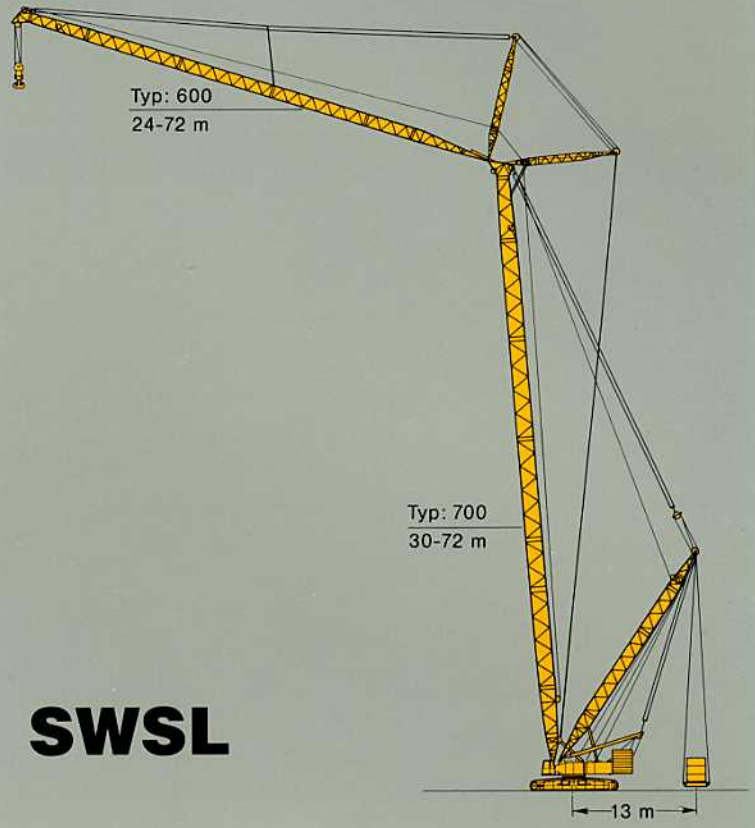
## Boom combinations

### Combinaisons de flèche

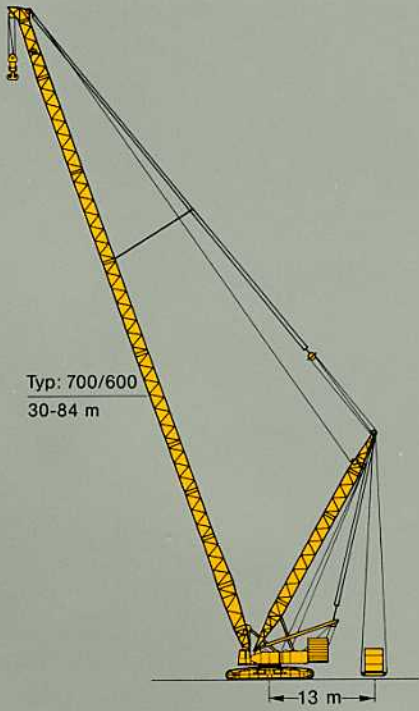




**SSL**





**SWSL**



**LSL**

# Tragfähigkeiten Hauptausleger Lifting capacities main boom Capacités de levage flèche principale

**SH**

 **8 m**  **149 t** **75% 360°**

Ausladung Radius Portée		Hauptauslegerlänge · Length of main boom · Longueur de flèche												
		18 m <sup>1)</sup>	24 m <sup>1)</sup>	30 m <sup>1)</sup>	36 m	42 m	48 m	54 m	60 m	66 m	72 m	78 m <sup>2)</sup>	84 m <sup>2)</sup>	90 m <sup>2)</sup>
m		t	t	t	t	t	t	t	t	t	t	t	t	t
5,5	450*	-	-	-	-	-	-	-	-	-	-	-	-	-
6	382*	400*	-	-	-	-	-	-	-	-	-	-	-	-
7	359*	373*	370*	369*	-	-	-	-	-	-	-	-	-	-
8	331*	329*	327*	325*	323*	309*	-	-	-	-	-	-	-	-
9	272*	271*	270*	290*	288*	286*	281*	275*	-	-	-	-	-	-
10	225	224	223	242*	241*	240*	239*	238*	238*	225*	-	-	-	-
12	166	165	164	178	177	176	175*	174*	173*	172*	172*	168*	141*	-
14	131	130	129	139	138	137	136	135	134*	134*	133*	132*	130*	-
16	108	106	105	114	112	111	110	109	108	108	107*	106*	105*	-
18	91	89	88	95	94	93	92	91	90	89	89	88	87	86*
20	-	77	76	82	80	79	78	77	76	75	74	73	72*	-
22	-	67	66	71	70	68	68	66	65	64	63	62	61	-
24	-	-	58	63	61	60	59	58	57	56	55	54	53	-
26	-	-	52	56	54	53	52	51	50	49	48	47	46	-
28	-	-	47	50	49	47	46	45	44	43	42	41	40	-
30	-	-	-	45	44	42	41	40	39	38	37	35	34	-
34	-	-	-	-	36	35	34	32	31	30	28	27	26	-
38	-	-	-	-	30	29	28	26	25	23	22	21	19	-
42	-	-	-	-	-	24	23	21	20	18	17	15	14	-
46	-	-	-	-	-	-	19	17	16	14	13	11	10	-
50	-	-	-	-	-	-	-	14	12	11	9	8	7	-
54	-	-	-	-	-	-	-	10	9	8	6	-	-	-
58	-	-	-	-	-	-	-	-	7	5	-	-	-	-

- \* Doppelunterflasche erforderlich!      1) 131 t Gegengewicht      2) Aufrichten nur mit Hilfskran
- \* Double hook block required!      1) 131 t counterweight      2) Boom erection with auxiliary crane only
- \* Exige crochet à deux moufles!      1) 131 t contrepoids      2) Dressage de la flèche uniquement avec grue auxiliaire

**LH**

 **8 m**  **131 t** **75% 360°**

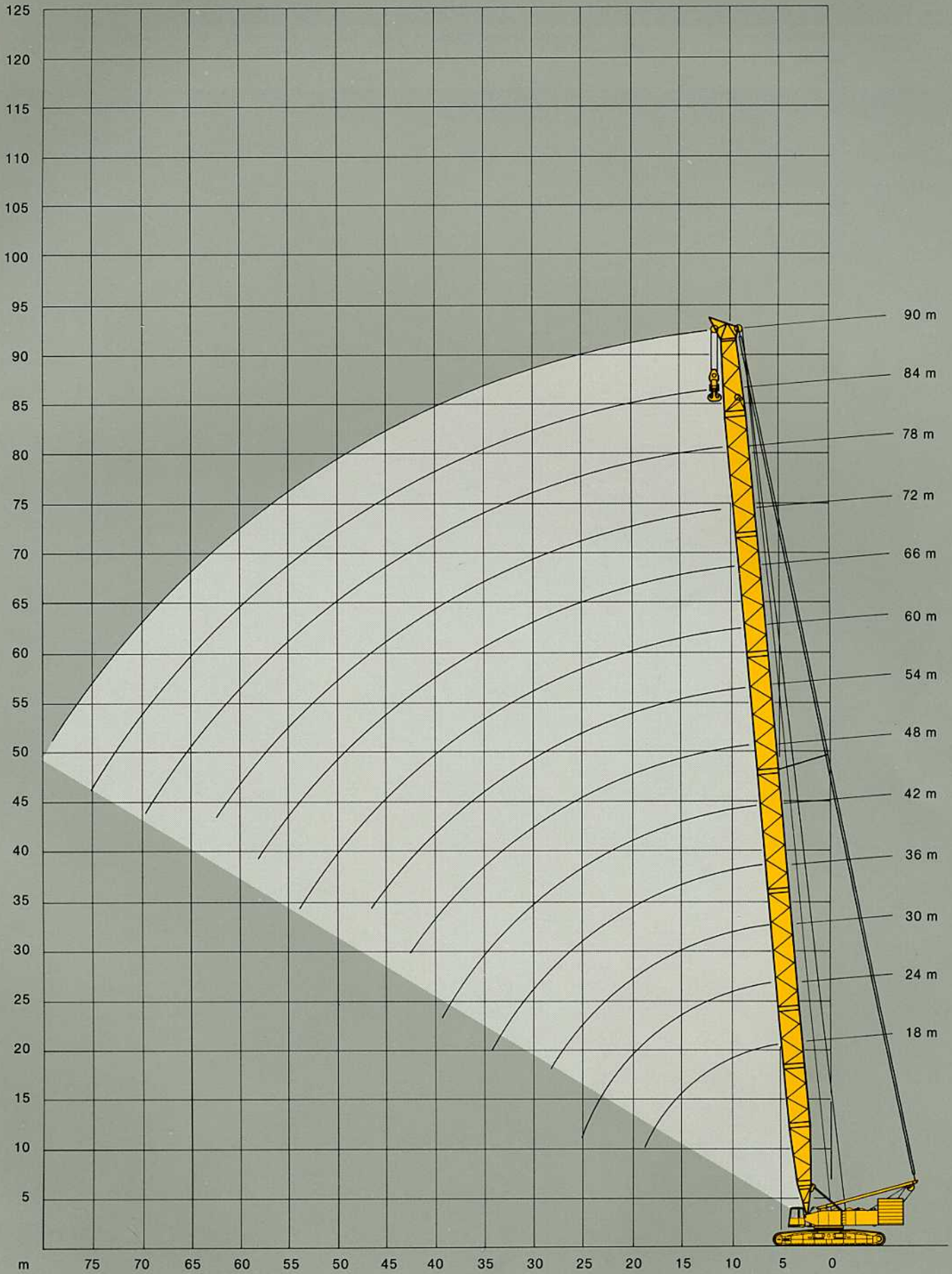
Ausladung Radius Portée		Hauptauslegerlänge · Length of main boom · Longueur de flèche											
		24 m	30 m	36 m	42 m	48 m	54 m	60 m	66 m	72 m	78 m	84 m	90 m
m		t	t	t	t	t	t	t	t	t	t	t	t
5	-	-	-	-	-	-	-	-	-	-	-	-	-
6	300*	300*	-	-	-	-	-	-	-	-	-	-	-
7	277*	277*	260*	-	-	-	-	-	-	-	-	-	-
8	258*	258*	258*	225*	190*	-	-	-	-	-	-	-	-
9	242*	242*	242*	225*	190	160*	140	-	-	-	-	-	-
10	225*	224*	223*	223*	190*	157*	136	120	100	-	-	-	-
12	167*	166*	165*	164*	164*	151*	132	113	98	80	70	60	-
14	132	131	130	130	129	128	122	109	96	75	65	56	-
16	109	108	107	106	105	105	104	98	95	71	61	51	-
18	93	91	90	90	89	89	87	87	84	67	57	47	-
20	80	79	78	77	76	76	75	74	74	63	53	44	-
22	71	69	68	68	67	66	65	65	64	59	50	41	-
24	-	62	61	60	59	58	57	57	56	56	48	40	-
26	-	56	54	54	52	52	51	51	50	49	46	38	-
28	-	51	49	48	47	46	45	45	45	44	43	36	-
30	-	-	45	44	43	42	41	41	40	39	39	35	-
34	-	-	-	37	36	35	34	34	33	32	32	31	-
38	-	-	-	32	30	29	28	28	28	27	26	26	-
42	-	-	-	-	26	25	24	24	23	22	22	21	-
46	-	-	-	-	-	22	21	21	20	19,2	18,6	17,8	-
50	-	-	-	-	-	-	18,5	18	17,2	16,2	15,5	14,7	-
54	-	-	-	-	-	-	16,1	15,6	14,7	13,7	13	12,1	-
58	-	-	-	-	-	-	-	13,6	12,6	11,5	10,8	9,9	-
62	-	-	-	-	-	-	-	-	10,8	9,7	9	8,1	-
66	-	-	-	-	-	-	-	-	-	8,2	7,4	6,5	-
70	-	-	-	-	-	-	-	-	-	-	6	5,1	-
74	-	-	-	-	-	-	-	-	-	-	4,9	3,9	-

- \* Doppelunterflasche erforderlich!
- \* Double hook block required!
- \* Exige crochet à deux moufles!



**Arbeitsbereiche Hauptausleger**  
**Working ranges main boom**  
**Portées flèche principale**

**SH**  
**LH**





# Tragfähigkeiten Hauptausleger mit Superlift

## Lifting capacities main boom with Superlift

### Capacités de levage flèche principale avec Superlift

**SSL**

 **8 m**
 **131 t**
**SL-Radius 15 m**
**75%** **360°**

Hauptausleger Main Boom Flèche	Ausladung Radius Portée	Superlift-Gegengewicht · Superlift Counterweight · Contrepoids de Superlift					
		0 t	50 t	100 t	150 t	200 t	250 t
m	m	t	t	t	t	t	t
<b>30 m</b>	7	345*	500*	-	-	-	-
	8	330*	454	500	-	-	-
	9	282*	402*	470*	500*	-	-
	10	233	348*	427*	475*	-	-
	12	171	258*	344*	409*	445*	-
	14	134	204	273*	342*	389*	-
	16	110	168	225	283*	339*	-
	18	92	142	191	241	290*	331*
	20	79	123	166	209	252*	296*
	22	69	108	146	185	223	262*
	24	61	96	130	165	200	-
	26	55	86	118	149	181	-
28	49	78	107	136	165	-	
<b>36 m</b>	8	355*	452*	490*	-	-	-
	9	281*	400*	468*	-	-	-
	10	232	347*	425*	472*	-	-
	12	170	257*	343*	407*	443*	-
	14	133	202	272*	341*	387*	-
	16	108	166	224	282*	337*	-
	18	91	140	190	239	289*	329*
	20	78	121	164	208	251*	294*
	22	68	106	145	183	222	260*
	24	59	94	129	163	198	233
	26	53	84	116	147	179	210
	28	47	76	105	134	163	192
30	43	69	96	123	149	-	
<b>42 m</b>	8	354*	435*	-	-	-	-
	9	280*	398*	435*	-	-	-
	10	230*	346*	423*	435*	-	-
	12	169	255*	342*	405*	435*	-
	14	132	201	270*	340*	385*	-
	16	107	165	223*	280*	336*	-
	18	90	139	189	238*	288*	327*
	20	76	120	163	206	250*	292*
	22	66	105	143	182	220*	259*
	24	58	93	127	162	197	231*
	26	51	83	114	146	177	209
	28	46	75	104	133	161	190
30	41	68	95	121	148	175	
34	34	57	80	103	126	-	
38	29	49	69	90	110	-	
<b>48 m</b>	9	279*	395*	-	-	-	-
	10	229*	345*	395*	-	-	-
	12	168	254*	341*	395*	-	-
	14	131	200*	269*	338*	383*	-
	16	106	164	221*	279*	334*	-
	18	88	138	187	237*	286*	326*
	20	75	118	162	205*	248*	291*
	22	65	103	142	180	219*	257*
	24	57	91	126	161	195	230*
	26	50	81	113	144	176	207*
	28	44	73	102	131	160	189
	30	40	66	93	120	146	173
34	32	56	79	102	125	-	
38	27	47	68	88	108	-	
42	22	41	59	77	96	-	

\* Doppelunterflasche erforderlich!  
 \* Double hook block required!  
 \* Exige crochet à deux moufles!

# Tragfähigkeiten Hauptausleger mit Superlift

## Lifting capacities main boom with Superlift

### Capacités de levage flèche principale avec Superlift

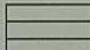
**SSL**
 **8 m**  **149 t** **SL-Radius 15 m** **75%** **360°**

Hauptausleger Main Boom Flèche	Ausladung Radius Portée	Superlift-Gegengewicht · Superlift Counterweight · Contrepoids de Superlift					
		0 t	50 t	100 t	150 t	200 t	250 t
m	m	t	t	t	t	t	t
<b>54 m</b>	9	305*	-	-	-	-	-
	10	251*	350*	-	-	-	-
	12	184*	270*	350*	-	-	-
	14	143	213*	282*	349*	-	-
	16	116	174	232*	290*	339*	-
	18	97	147	196*	246*	295*	328*
	20	83	126	169	213*	256*	295*
	22	71	110	148	187*	225*	264*
	24	62	97	132	166	201*	236*
	26	55	87	118	150	181*	213*
	28	49	78	107	136	165	193*
	30	44	71	97	124	151	177*
	34	36	59	82	105	128	151
	38	30	50	70	91	111	132
42	25	43	61	80	98	116	
46	21	38	54	71	87	104	
<b>60 m</b>	9	304*	-	-	-	-	-
	10	250*	310*	-	-	-	-
	12	183*	269*	310*	-	-	-
	14	142	211*	281*	310*	-	-
	16	115	173*	231*	288*	310*	-
	18	96	145	195*	244*	294*	310*
	20	81	125	168*	211*	255*	293*
	22	70	109	147	186*	224*	263*
	24	61	96	130	165*	200*	234*
	26	54	85	117	148	180*	211*
	28	48	77	106	134	163*	192*
	30	43	69	96	123	149	176*
	34	34	58	81	104	127	150
	38	28	49	69	89	110	130
42	23	42	60	78	96	115	
46	19	36	53	69	86	102	
50	16	32	47	62	77	92	
54	13	28	42	56	69	83	
<b>66 m</b>	10	250*	285*	-	-	-	-
	12	182*	269*	285*	-	-	-
	14	141	211*	280*	-	-	-
	16	114	172*	230	285*	-	-
	18	95	145*	194*	243*	285*	-
	20	81	124	167*	210*	254*	285*
	22	69	108	146*	185*	223*	262*
	24	60	95	130	164*	199*	234*
	26	53	84	116	147*	179*	210*
	28	47	76	105	133	162*	191*
	30	42	68	95	122	148*	175*
	34	33	57	80	103	126	149*
	38	27	48	68	88	109	129
	42	22	41	59	77	95	113
46	17	35	51	68	84	101	
50	14	30	45	60	75	90	
54	11	26	40	54	68	82	
58	-	23	36	49	62	75	
<b>72 m</b>	10	249*	-	-	-	-	-
	12	181*	263*	-	-	-	-
	14	141*	210*	263*	-	-	-
	16	113	171*	229*	263*	-	-
	18	94	144*	193*	243*	263*	-
	20	80	123	166*	210*	253*	-
	22	68	107	145*	184*	222*	261*
	24	59	94	129	163*	198*	233*
	26	52	83	115	146*	178*	209*
	28	46	75	104	132*	161*	190*
	30	41	67	94	121	147*	174*
	34	32	55	79	102	125	148*
	38	26	46	67	87	108	128
	42	20	39	58	76	94	112
46	16	34	50	67	83	100	
50	13	29	44	59	74	89	
54	10	25	39	53	67	81	
58	-	21	35	48	60	73	
62	-	18	31	43	55	67	

- \* Doppelunterflasche erforderlich!
- \* Double hook block required!
- \* Exige crochet à deux moufles!

# Tragfähigkeiten Hauptausleger mit Superlift Lifting capacities main boom with Superlift Capacités de levage flèche principale avec Superlift

**SSL**

8 m  149 t SL-Radius 15 m 75% 360°

Hauptausleger Main Boom Flèche	Ausladung Radius Portée	Superlift-Gegengewicht · Superlift Counterweight · Contrepoids de Superlift					
		0 t	50 t	100 t	150 t	200 t	250 t
m	m	t	t	t	t	t	t
78 m	12	180*	230*-	-	-	-	-
	14	140*	209*	230*	-	-	-
	16	112	170*	228*	-	-	-
	18	93	143*	192*	230*	-	-
	20	79	122*	165*	208*	230*	-
	22	67	106	144*	183*	221*	-
	24	58	93	128*	162*	197*	230*
	26	51	82	114	145*	177*	208*
	28	45	74	102	131*	160*	189*
	30	40	66	93	119	146*	173*
	34	31	54	77	100	124*	147*
	38	24	45	66	86	106	127*
	42	19	38	56	75	93	111
	46	15	32	49	65	82	98
	50	11	27	43	58	73	88
	54	-	23	38	51	65	79
	58	-	19	33	46	59	72
62	-	16	29	42	53	65	
66	-	14	26	38	49	60	
84 m	12	179*	-	-	-	-	-
	14	139*	203*	-	-	-	-
	16	111*	169*	203*	-	-	-
	18	92	142*	191*	-	-	-
	20	77	121*	164*	203*	-	-
	22	66	105	143*	182*	203*	-
	24	57	92	126*	161*	196*	-
	26	50	81	113*	144*	176*	203*
	28	44	72	101	130*	159*	188*
	30	38	65	92	118*	145*	172*
	34	30	53	76	99	122*	146*
	38	23	44	64	85	105	126*
	42	17	37	55	73	92	110*
	46	13	31	48	64	81	97
	50	10	26	42	57	72	87
	54	-	22	36	50	64	78
	58	-	18	32	45	58	71
62	-	15	28	40	52	64	
66	-	12	24	36	47	59	
70	-	10	21	33	43	54	
74	-	-	19	29	40	50	
90 m	12	179*	-	-	-	-	-
	14	138*	180*	-	-	-	-
	16	111*	168*	-	-	-	-
	18	91	141*	180*	-	-	-
	20	77	120*	163*	-	-	-
	22	65	104*	142*	180*	-	-
	24	56	91	125*	160*	180*	-
	26	49	80	112*	143*	175*	-
	28	43	71	100*	129*	158*	-
	30	37	64	91	117*	144*	171*
	34	28	52	75	98*	121*	145*
	38	22	43	63	84	104*	125*
	42	16	36	54	72	91	109*
	46	12	29	47	63	80	96
	50	-	24	40	56	71	86
	54	-	20	35	49	63	77
	58	-	17	30	44	57	69
62	-	14	26	39	51	63	
66	-	11	23	35	46	57	
70	-	-	20	31	42	53	
74	-	-	17	28	38	48	
78	-	-	15	25	35	45	

\* Doppelunterflasche erforderlich!

\* Double hook block required!

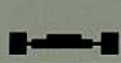
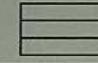
\* Exige crochet à deux moufles!

# Tragfähigkeiten Hauptausleger mit Superlift

## Lifting capacities main boom with Superlift

### Capacités de levage flèche principale avec Superlift

**LSL**

 **8 m**  **131 t** **SL-Radius 13 m** **75%** **360°**

Hauptausleger Main Boom Flèche	Ausladung Radius Portée	Superlift-Gegengewicht · Superlift Counterweight · Contrepoids de Superlift						
		0 t	50 t	100 t	150 t	175 t	200 t	225 t
m	m	t	t	t	t	t	t	t
<b>30 m</b>	8	290*	-	-	-	-	-	-
	9	275*	-	-	-	-	-	-
	10	241*	300*	-	-	-	-	-
	12	179*	258*	300*	-	-	-	-
	14	140*	205*	266*	300*	300*	300*	-
	16	117	170*	222*	266*	282*	297*	300*
	18	99	144*	189*	234*	250*	264*	277*
	20	85	125	165*	204*	223*	237*	250*
	22	75	110	146*	181*	198*	214*	227*
	24	67	99	130*	163*	178*	194*	200*
26	60	89	118	147*	161*	174*	-	
28	55	81	108	134*	147*	-	-	
<b>36 m</b>	8	260*	-	-	-	-	-	-
	9	260*	-	-	-	-	-	-
	10	241*	260*	-	-	-	-	-
	12	178*	257*	-	-	-	-	-
	14	141*	204*	260*	-	-	-	-
	16	116	168*	221*	260*	-	-	-
	18	98	143*	188*	233*	248*	260*	-
	20	85	124	164*	203*	222*	236*	248*
	22	74	109	144*	180*	197*	213*	225*
	24	66	98	129*	161*	177*	192*	205*
26	59	88	117	145*	160*	174*	189*	
28	54	80	106	133*	146*	159*	172*	
30	49	73	98	122	134*	146*	158*	
<b>42 m</b>	8	225*	-	-	-	-	-	-
	9	225*	-	-	-	-	-	-
	10	225*	-	-	-	-	-	-
	12	177*	225*	-	-	-	-	-
	14	140*	203*	225*	-	-	-	-
	16	115	168*	220*	-	-	-	-
	18	97	142*	187*	225*	-	-	-
	20	84	123	163*	202*	221*	225*	-
	22	73	108	144*	179*	196*	212*	224*
	24	65	97	128*	160*	176*	192*	204*
26	58	87	116	145*	159*	173*	187*	
28	53	79	105	132*	145*	158*	171*	
30	48	72	97	121	133*	145*	157*	
34	40	61	83	104	114	125	135*	
38	35	53	72	91	100	109	119	
<b>48 m</b>	9	190*	-	-	-	-	-	-
	10	190*	-	-	-	-	-	-
	12	177*	-	-	-	-	-	-
	14	139*	190*	-	-	-	-	-
	16	114	167*	190*	-	-	-	-
	18	96	141*	186*	-	-	-	-
	20	83	122	162*	190*	-	-	-
	22	72	107	143*	178*	190*	-	-
	24	64	96	127*	159*	175*	190*	-
	26	57	86	115	143*	158*	172*	186*
28	52	78	104	131*	144*	157*	170*	
30	47	71	95	120	132*	144*	156*	
34	39	60	81	102	113	124	134*	
38	33	52	71	89	99	108	117	
42	29	46	62	79	87	96	104	

\* Doppelunterflasche erforderlich!

\* Double hook block required!

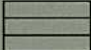
\* Exige crochet à deux moufles!

# Tragfähigkeiten Hauptausleger mit Superlift

## Lifting capacities main boom with Superlift

### Capacités de levage flèche principale avec Superlift

**LSL**

**8 m**  **131 t SL-Radius 13 m** **75% 360°**

Hauptausleger Main Boom Flèche	Ausladung Radius Portée	Superlift-Gegengewicht · Superlift Counterweight · Contrepoids de Superlift						
		0 t	50 t	100 t	150 t	175 t	200 t	225 t
m	m	t	t	t	t	t	t	t
<b>54 m</b>	9	162*	-	-	-	-	-	-
	10	162*	-	-	-	-	-	-
	12	162*	-	-	-	-	-	-
	14	138*	-	-	-	-	-	-
	16	113	162*	-	-	-	-	-
	18	95	141*	162*	-	-	-	-
	20	82	121	161*	-	-	-	-
	22	71	107	142*	162*	-	-	-
	24	63	95	126*	158*	162*	-	-
	26	56	85	114	143*	157*	162*	-
	28	51	77	103	130*	143*	156*	162*
	30	46	70	95	119	131*	143*	155*
	34	38	59	80	102	112	123	133*
	38	32	51	70	88	98	107	116
42	28	45	61	78	86	95	103	
46	24	39	55	70	77	85	92	
<b>60 m</b>	10	134*	-	-	-	-	-	-
	12	134*	-	-	-	-	-	-
	14	134*	-	-	-	-	-	-
	16	112	-	-	-	-	-	-
	18	94	134*	-	-	-	-	-
	20	81	121	-	-	-	-	-
	22	71	106	134*	-	-	-	-
	24	62	94	126*	-	-	-	-
	26	55	84	113	134*	-	-	-
	28	50	76	103	129*	134*	-	-
	30	45	69	94	118	130*	134*	-
	34	37	58	80	101	111	122	132*
	38	31	50	69	87	97	106	115
	42	27	44	60	77	85	94	102
46	23	38	53	69	76	84	91	
50	20	34	48	62	69	75	82	
54	18	31	43	56	62	69	75	
<b>66 m</b>	12	112	-	-	-	-	-	-
	14	112	-	-	-	-	-	-
	16	112	-	-	-	-	-	-
	18	94	-	-	-	-	-	-
	20	81	112	-	-	-	-	-
	22	70	106	-	-	-	-	-
	24	62	94	111	-	-	-	-
	26	55	84	110	-	-	-	-
	28	50	76	102	-	-	-	-
	30	45	69	93	109	-	-	-
	34	37	58	79	100	108	-	-
	38	31	50	68	87	96	106	-
	42	27	43	60	77	85	93	102
	46	23	38	53	68	76	83	91
50	20	33	47	61	68	75	82	
54	17	30	43	55	62	68	74	
58	15	27	39	51	56	62	68	

\* Doppelunterflasche erforderlich!

\* Double hook block required!

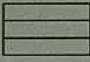
\* Exige crochet à deux moufles!

# Tragfähigkeiten Hauptausleger mit Superlift

## Lifting capacities main boom with Superlift

### Capacités de levage flèche principale avec Superlift

**LSL**

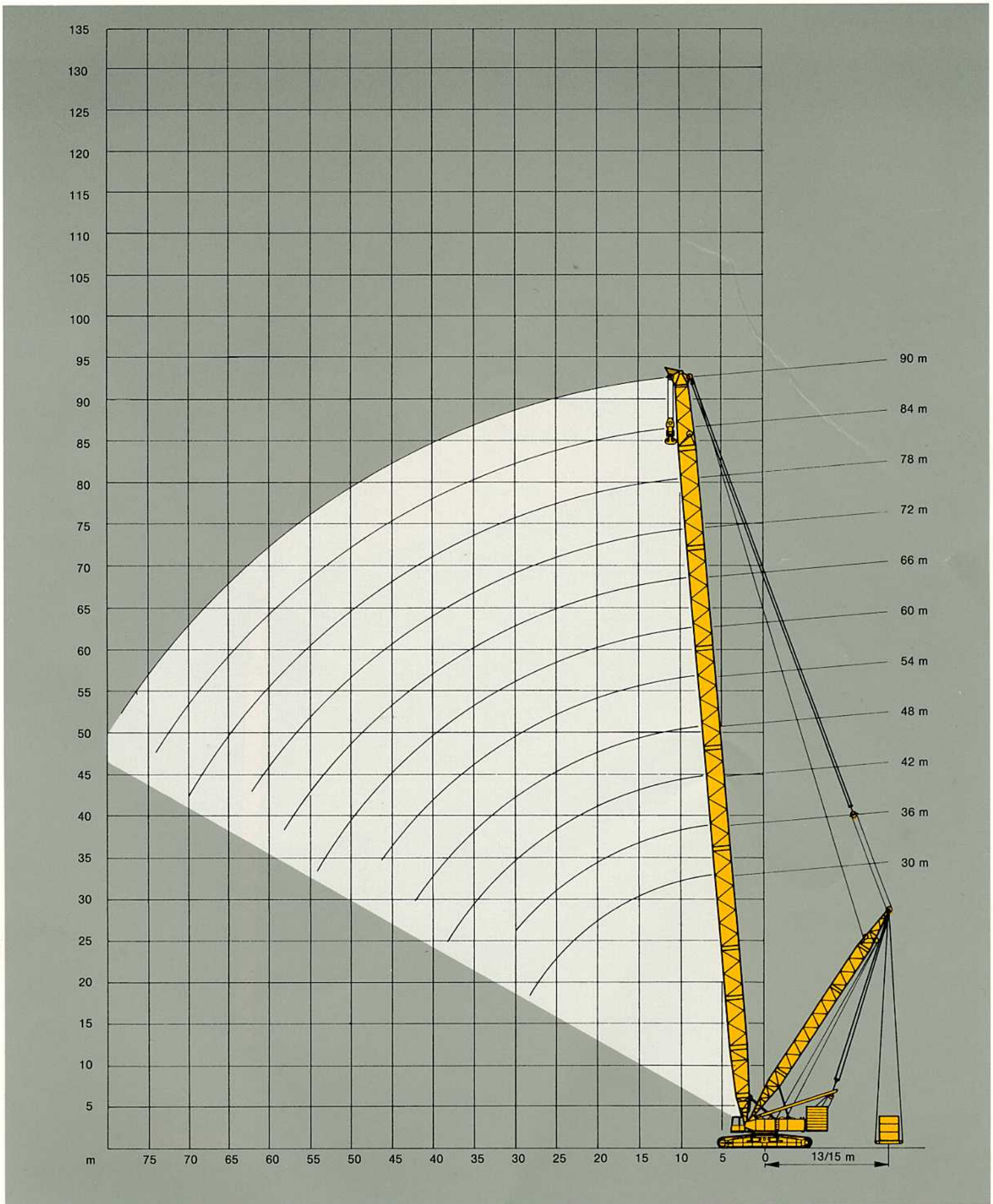
**8 m**  **131 t SL-Radius 13 m** **75% 360°**

Hauptausleger Main Boom Flèche	Ausladung Radius Portée	Superlift-Gegengewicht · Superlift Counterweight · Contrepoids de Superlift						
		0 t	50 t	100 t	150 t	175 t	200 t	225 t
m	m	t	t	t	t	t	t	t
<b>72 m</b>	12	90	-	-	-	-	-	-
	14	90	-	-	-	-	-	-
	16	90	-	-	-	-	-	-
	18	90	-	-	-	-	-	-
	20	80	-	-	-	-	-	-
	22	70	90	-	-	-	-	-
	24	62	89	-	-	-	-	-
	26	55	83	89	-	-	-	-
	28	49	75	88	-	-	-	-
	30	44	69	87	-	-	-	-
	34	36	58	79	86	-	-	-
	38	31	49	68	85	-	-	-
	42	25	43	59	76	84	-	-
	46	22	37	52	67	75	82	-
	50	19	33	47	60	67	74	77
	54	16	29	42	55	61	67	72
58	14	26	38	50	56	61	67	
62	12	24	35	45	51	56	62	
<b>78 m</b>	12	76	-	-	-	-	-	-
	14	76	-	-	-	-	-	-
	16	76	-	-	-	-	-	-
	18	76	-	-	-	-	-	-
	20	76	-	-	-	-	-	-
	22	69	76	-	-	-	-	-
	24	61	75	-	-	-	-	-
	26	54	74	-	-	-	-	-
	28	48	73	-	-	-	-	-
	30	43	68	72	-	-	-	-
	34	36	57	70	-	-	-	-
	38	30	48	67	-	-	-	-
	42	25	42	59	65	-	-	-
	46	21	37	52	63	-	-	-
	50	18	32	46	60	-	-	-
	54	15	29	41	54	57	-	-
58	13	25	37	49	52	-	-	
62	10	23	34	45	48	-	-	
66	9	20	31	41	45	-	-	
70	8	18	28	38	42	-	-	
<b>84 m</b>	14	66	-	-	-	-	-	-
	16	66	-	-	-	-	-	-
	18	66	-	-	-	-	-	-
	20	66	-	-	-	-	-	-
	22	66	-	-	-	-	-	-
	24	60	66	-	-	-	-	-
	26	54	65	-	-	-	-	-
	28	48	63	-	-	-	-	-
	30	43	62	-	-	-	-	-
	34	35	56	59	-	-	-	-
	38	29	48	57	-	-	-	-
	42	25	41	54	-	-	-	-
	46	21	36	51	-	-	-	-
	50	17	32	45	50	-	-	-
	54	15	28	41	47	-	-	-
	58	12	25	37	43	-	-	-
62	10	22	33	39	-	-	-	
66	9	20	30	36	-	-	-	
70	7	17	27	33	-	-	-	
74	6	16	25	30	-	-	-	

- \* Doppelunterflasche erforderlich!
- \* Double hook block required!
- \* Exige crochet à deux moufles!

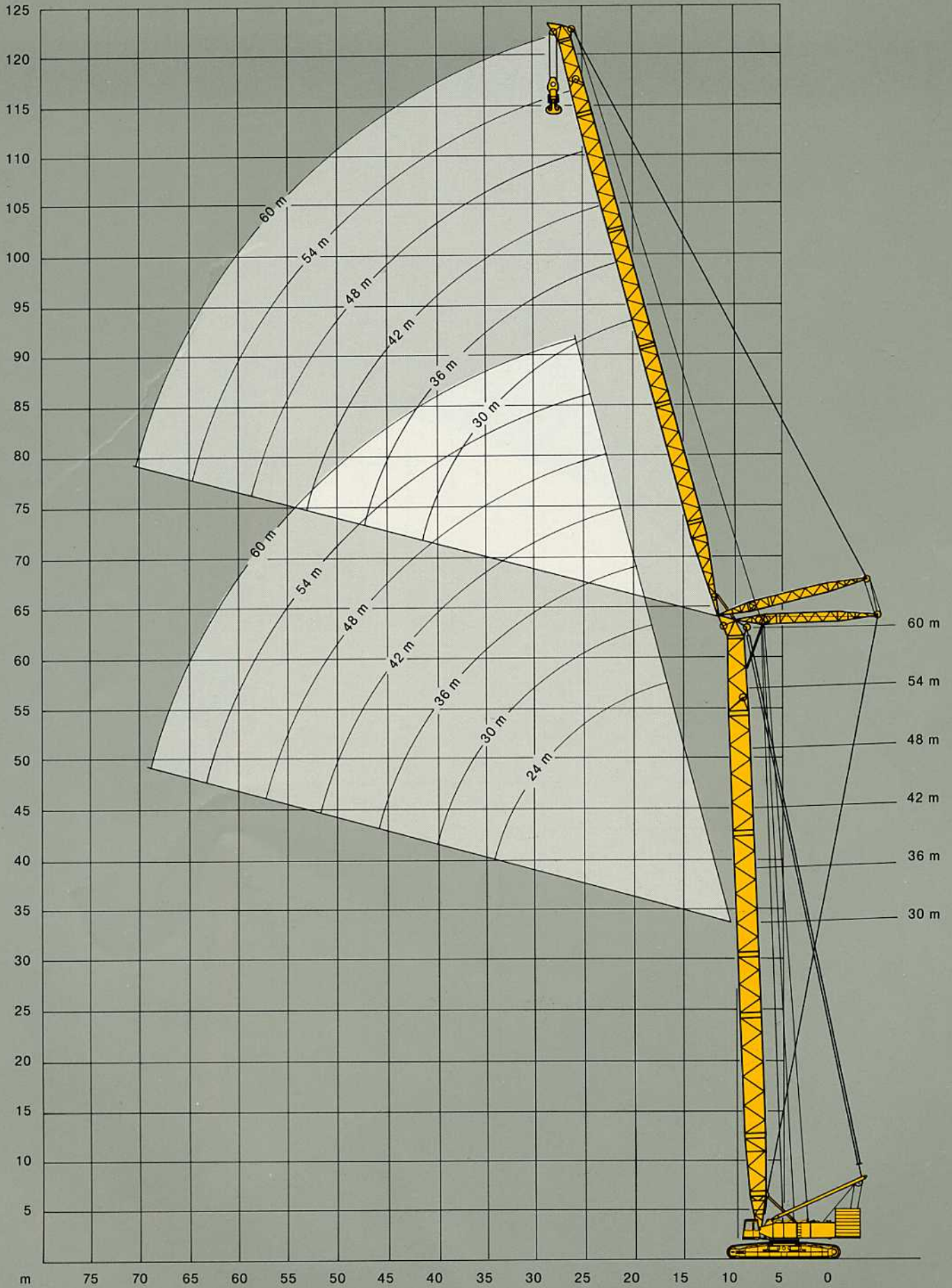
**Arbeitsbereiche Hauptausleger mit Superlift**  
**Working ranges main boom with Superlift**  
**Portées de flèche principale avec Superlift**

**SSL**  
**LSL**





# Arbeitsbereiche wippbarer Hilfsausleger Working ranges luffing fly jib Portées flèche à volée variable



# Tragfähigkeiten wippbarer Hilfsausleger

## Lifting capacities luffing fly jib

### Capacités de levage fléchette à volée variable

**8 m** **149 t** **75%** **360°**

Hauptausleger		Hilfsausleger · Fly jib · Fléchette								
Main Boom	Radius									
Flèche	Portée	24 m	30 m	36 m	42 m	48 m	54 m	60 m		
m	m	t	t	t	t	t	t	t	t	
<b>30 m</b>	14	145*	-	-	-	-	-	-	-	
	16	119	118	-	-	-	-	-	-	
	18	101	100	99	98	-	-	-	-	
	20	87	86	86	85	85	-	-	-	
	22	77	76	75	74	74	73	-	-	
	24	68	67	67	66	66	65	64	-	
	26	61	60	60	59	59	58	58	-	
	28	-	54	54	53	53	52	52	-	
	30	-	50	49	48	48	47	47	-	
	34	-	-	41	40	40	40	39	-	
	38	-	-	35	34	34	34	33	-	
	42	-	-	-	30	29	29	28	-	
	46	-	-	-	-	26	25	25	-	
	50	-	-	-	-	23	22	21	-	
	54	-	-	-	-	-	19	19	-	
	58	-	-	-	-	-	-	17	-	
	<b>36 m</b>	14	144*	-	-	-	-	-	-	-
		16	119	118	-	-	-	-	-	-
18		100	99	99	-	-	-	-	-	
20		87	86	85	84	84	-	-	-	
22		76	75	75	74	74	73	-	-	
24		68	67	66	65	65	65	64	-	
26		61	60	59	58	58	58	57	-	
28		55	54	53	53	52	52	51	-	
30		-	49	49	48	48	47	47	-	
34		-	-	41	40	40	39	39	-	
38		-	-	35	34	34	33	33	-	
42		-	-	-	29	29	29	28	-	
46		-	-	-	-	25	25	24	-	
50		-	-	-	-	22	22	21	-	
54		-	-	-	-	-	19	19	-	
58		-	-	-	-	-	-	16	-	
<b>42 m</b>		14	143*	-	-	-	-	-	-	-
		16	118	117	-	-	-	-	-	-
	18	100	99	98	-	-	-	-	-	
	20	86	85	85	84	-	-	-	-	
	22	76	75	74	73	73	73	-	-	
	24	67	66	66	65	65	64	64	-	
	26	60	59	59	58	58	57	57	-	
	28	55	54	53	52	52	52	51	-	
	30	-	49	48	47	47	47	46	-	
	34	-	-	40	40	39	39	38	-	
	38	-	-	35	34	34	33	33	-	
	42	-	-	-	29	29	28	28	-	
	46	-	-	-	-	25	25	24	-	
	50	-	-	-	-	22	22	21	-	
	54	-	-	-	-	-	19	18	-	
	58	-	-	-	-	-	-	16	-	
	62	-	-	-	-	-	-	-	14	

- \* Doppelunterflasche erforderlich!
- \* Double hook block required!
- \* Exige crochet à deux moufles!

**8 m** **149 t** **75%** **360°**

Hauptausleger		Hilfsausleger · Fly jib · Fléchette								
Main Boom	Radius									
Flèche	Portée	24 m	30 m	36 m	42 m	48 m	54 m	60 m		
m	m	t	t	t	t	t	t	t	t	
<b>48 m</b>	14	143*	-	-	-	-	-	-	-	
	16	117	116*	-	-	-	-	-	-	
	18	99	98	98	-	-	-	-	-	
	20	86	85	84	83	-	-	-	-	
	22	75	74	74	73	73	-	-	-	
	24	67	66	65	64	64	64	63	-	
	26	60	59	58	58	57	57	56	-	
	28	54	53	53	52	52	51	51	-	
	30	-	48	48	47	47	47	46	46	
	34	-	41	40	39	39	39	38	-	
	38	-	-	34	33	33	33	32	-	
	42	-	-	-	29	29	28	28	-	
	46	-	-	-	-	25	24	24	-	
	50	-	-	-	-	22	21	21	-	
	54	-	-	-	-	-	19	18	-	
	58	-	-	-	-	-	-	16	-	
	62	-	-	-	-	-	-	-	14	
	<b>54 m<sup>1)</sup></b>	16	116*	116*	-	-	-	-	-	-
18		98	98	97	-	-	-	-	-	
20		85	84	84	83	-	-	-	-	
22		74	74	73	72	72	-	-	-	
24		66	65	65	64	64	63	-	-	
26		59	58	58	57	57	57	56	-	
28		54	53	52	51	51	51	50	-	
30		-	48	47	47	47	46	46	-	
34		-	40	40	39	39	38	38	-	
38		-	-	34	33	33	32	32	-	
42		-	-	-	28	28	28	27	-	
46		-	-	-	-	25	24	24	-	
50		-	-	-	-	22	21	21	-	
54		-	-	-	-	-	18	18	-	
58		-	-	-	-	-	-	16	-	
62		-	-	-	-	-	-	-	14	
<b>60 m<sup>1)</sup></b>		18	-	97	96*	-	-	-	-	-
		20	-	83	83	82	-	-	-	-
	22	-	73	72	72	70	-	-	-	
	24	-	65	64	63	63	63	-	-	
	26	-	58	57	57	57	56	-	-	
	28	-	52	52	51	51	50	50	-	
	30	-	47	47	46	46	46	45	-	
	34	-	40	39	38	38	38	38	-	
	38	-	-	33	33	33	32	32	-	
	42	-	-	-	28	28	28	27	-	
	46	-	-	-	-	24	24	23	-	
	50	-	-	-	-	21	21	20	-	
	54	-	-	-	-	-	18	18	-	
	58	-	-	-	-	-	-	15	-	
	62	-	-	-	-	-	-	-	13	

- <sup>1)</sup> Aufrichten nur mit Hilfskran
- <sup>1)</sup> Boom erection with auxiliary crane only
- <sup>1)</sup> Dressage de la flèche seulement avec grue auxiliaire

# Tragfähigkeiten wippbarer Hilfsausleger mit Superlift **SWSL**

## Lifting capacities luffing fly jib with Superlift

### Capacités de levage fléchette à volée variable avec Superlift

8 m		149 t		SL-Radius 13 m		75%		360°	
Hauptausleger Main Boom Flèche	Hilfsausleger Fly Jib Fléchette	Ausladung Radius Portée	Superlift-Gegengewicht · Superlift Counterweight · Contrepoids de Superlift						
			0 t	50 t	100 t	150 t	175 t		
m	m	t	t	t	t	t	t	t	t
30 m	24 m	16	113	163*	-	-	-	-	-
		18	96	141	163*	-	-	-	-
		20	83	122	153*	-	-	-	-
		22	73	108	143*	146*	-	-	-
		24	65	96	128	138	-	-	-
		26	58	87	116	131	-	-	-
	28	53	79	106	122	-	-	-	
	20	81	121*	133*	-	-	-	-	
	22	71	106	133*	-	-	-	-	
	24	63	95	126*	-	-	-	-	
	26	57	85	114	120*	-	-	-	
	28	51	78	104	114	-	-	-	
	30	47	71	95	109	-	-	-	
	34	39	60	81	97	-	-	-	
	38	34	52	71	86	-	-	-	
	24	62	93	-	-	-	-	-	
	26	55	84	-	-	-	-	-	
	28	50	76	101	-	-	-	-	
30	45	70	94	101	-	-	-		
34	38	59	80	95	-	-	-		
38	32	51	70	88	-	-	-		
42	28	45	61	78	-	-	-		
46	24	39	55	67	-	-	-		
50	22	35	49	56	-	-	-		
28	48	72	-	-	-	-	-		
30	44	68	72	-	-	-	-		
34	36	57	72	-	-	-	-		
38	31	49	68	72	-	-	-		
42	26	43	60	68	-	-	-		
46	23	38	53	62	-	-	-		
50	20	34	47	56	-	-	-		
54	17,8	30	43	51	-	-	-		
58	15,6	27	39	45	-	-	-		
62	13,8	25	35	38	-	-	-		
42 m	24 m	18	93	138*	163*	-	-	-	
		20	81	120*	160*	-	-	-	
		22	71	106	141*	152*	-	-	
		24	63	95	126*	144*	-	-	
		26	57	85	114*	138*	-	-	
		28	51	78	104	130*	-	-	
	30	47	71	96	120*	-	-		
	20	79	118*	-	-	-	-		
	22	69	104*	130*	-	-	-		
	24	61	93	125*	130*	-	-		
	26	55	84	112*	125*	-	-		
	28	50	76	102*	119*	-	-		
	30	45	69	94	114*	-	-		
	34	38	59	80	101	-	-		
	38	33	51	70	88	-	-		
	42	28	45	62	74	-	-		
	24	60	92*	-	-	-	-		
	26	54	82	-	-	-	-		
28	48	75	93*	-	-	-			
30	44	68	92*	-	-	-			
34	37	58	79	93*	-	-			
38	31	50	68	87*	91*	-			
42	27	44	60	77	82	-			
46	23	38	54	69	70	-			
50	21	34	48	60	-	-			
28	47	68	-	-	-	-			
30	42	67	-	-	-	-			
34	35	56	68	-	-	-			
38	30	48	67	-	-	-			
42	25	42	59	68	-	-			
46	22	37	52	65	-	-			
50	19,3	33	47	60	-	-			
54	16,8	29	42	54	-	-			
58	14,7	26	38	47	-	-			
62	10,9	24	35	40	-	-			

\* Doppelunterflasche erforderlich! / \* Double hook block required! / \* Exige crochet à deux moufles!

# Tragfähigkeiten wippbarer Hilfsausleger mit Superlift SWSL

## Lifting capacities luffing fly jib with Superlift

### Capacités de levage fléchette à volée variable avec Superlift

 **8 m**
 **149 t**
**SL-Radius 13 m**
**75% 360°**

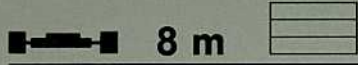
Hauptausleger Main Boom Flèche	Hilfsausleger Fly Jib Fléchette	Ausladung Radius Portée	Superlift-Gegengewicht · Superlift Counterweight · Contrepoids de Superlift				
			0 t	50 t	100 t	150 t	175 t
m	m	t	t	t	t	t	t
<b>24 m</b>	18	90	136*	163*	-	-	-
	20	78	118*	157*	-	-	-
	22	68	104*	139*	157*	-	-
	24	61	92	124*	147*	-	-
	26	55	83	112*	138*	-	-
	28	49	76	102*	128*	-	-
	30	45	69	94	118*	-	-
	22	67	102*	-	-	-	-
	24	59	91*	117*	-	-	-
	26	53	82	110*	-	-	-
	28	48	74	100*	116*	-	-
	30	43	68	92*	110*	-	-
<b>36 m</b>	34	36	57	79	98*	-	-
	38	31	50	68	87*	-	-
	42	27	44	60	77	-	-
	26	52	80*	-	-	-	-
	28	47	73*	-	-	-	-
	30	42	66	85*	-	-	-
<b>48 m</b>	34	35	56	77*	-	-	-
	38	30	48	67	85*	-	-
	42	26	42	59	76*	84*	-
	46	22	37	52	67	73*	-
	50	19,9	33	47	61	63	-
	54	17,6	30	43	52	-	-
<b>54 m</b>	30	41	61	-	-	-	-
	34	34	55	-	-	-	-
	38	28	47	61	-	-	-
	42	24	41	57	61	-	-
	46	21	36	51	60	-	-
	50	18,1	32	46	56	-	-
	54	15,7	28	41	52	-	-
	52	13,7	25	37	47	-	-
<b>60 m</b>	62	11,9	23	34	42	-	-
	34	35	-	-	-	-	-
	38	29	46	-	-	-	-
	42	25	41	-	-	-	-
	46	21	35	46	-	-	-
	50	18	31	44	-	-	-
	54	15	28	40	-	-	-
	58	13	25	36	-	-	-
	62	11	22	32	-	-	-
	66	9	19	29	-	-	-
<b>66 m</b>	70	8	17	27	-	-	-
	74	6	16	25	-	-	-
	78	5	14	23	-	-	-
	20	75	115*	138*	-	-	-
	22	66	101*	132*	-	-	-
	24	58	90*	122*	132*	-	-
	26	52	81	110*	125*	-	-
	28	47	74	100*	119*	-	-
	30	43	67	92*	114*	-	-
	22	64	99*	-	-	-	-
	24	57	88*	-	-	-	-
	26	51	79*	105*	-	-	-
28	46	72*	98*	101*	-	-	
30	41	66	90*	100*	-	-	
34	35	56	77*	90*	-	-	
38	29	48	67	82*	-	-	
42	26	42	59	75*	-	-	
<b>36 m</b>	26	50	76*	-	-	-	-
	28	45	71*	-	-	-	-
	30	40	65	-	-	-	-
	34	33	55	76*	-	-	-
	38	28	47	66	76*	-	-
	42	24	41	58	74*	76*	-
	46	21	36	51	66	74*	-
	50	18,5	32	46	60	65	-
54	16,3	29	42	54	55	-	

\* Doppelunterflasche erforderlich! / \* Double hook block required! / \* Exige crochet à deux moufles!

# Tragfähigkeiten wippbarer Hilfsausleger mit Superlift **SWSL**

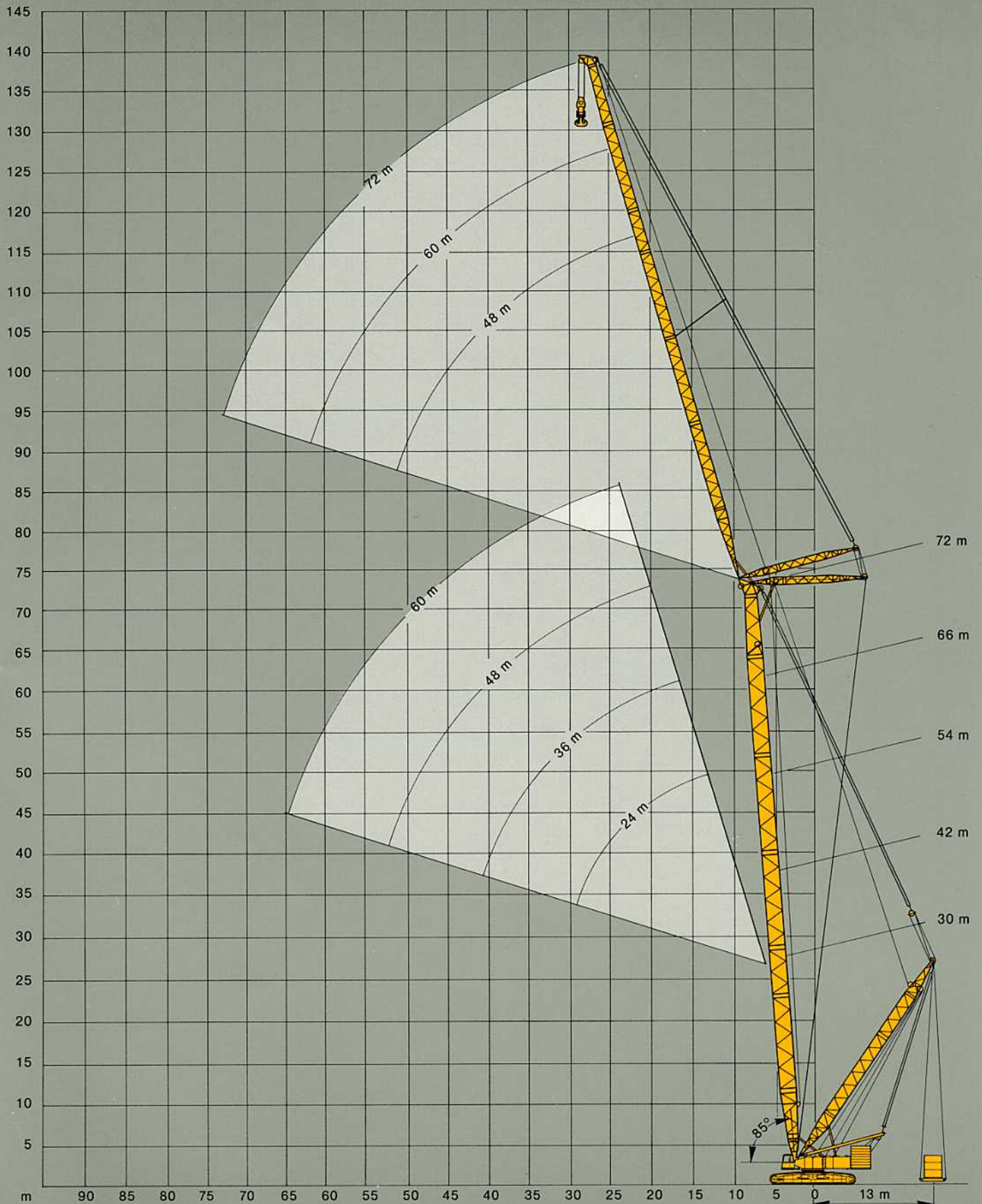
## Lifting capacities luffing fly jib with Superlift

### Capacités de levage fléchette à volée variable avec Superlift

 **8 m** **149 t** **SL-Radius 13 m** **75%** **360°**

Hauptausleger Main Boom Flèche	Hilfsausleger Fly Jib Fléchette	Ausladung Radius Portée	Superlift-Gegengewicht · Superlift Counterweight · Contrepoids de Superlift				
			0 t	50 t	100 t	150 t	
m	m	t	t	t	t	t	
<b>66 m</b>	<b>60 m</b>	30	39	55	-	-	
		34	32	53	-	-	
		38	27	46	-	-	
		42	23	40	55	-	
		46	19,6	35	50	55	
		50	16,8	31	44	54	
		54	14,5	27	40	50	
		58	12,5	24	36	46	
	62	10,8	22	33	42		
	66	9,4	20	30	37		
	<b>72 m</b>	-	34	33	-	-	-
			38	28	39	-	-
			42	23	38	-	-
			46	19	34	-	-
50			16	30	38	-	
54			14	27	37	-	
58			12	23	35	-	
62			10	21	31	-	
66			8	18	29	-	
70			7	16	26	-	
<b>72 m</b>	<b>48 m</b>	74	6	15	24	-	
		78	-	13	21	-	
		34	35	55	67	-	
		38	30	47	65	-	
		42	25	41	57	64	
		46	22	36	51	62	
	<b>60 m</b>	50	19	32	45	58	
		54	16	29	41	53	
		34	34	53	-	-	
		38	29	47	-	-	
		42	24	40	53	-	
		46	21	35	50	-	
		50	18	31	44	50	
		54	15	28	40	48	
<b>72 m</b>	58	13	25	36	45		
	62	11	22	33	43		
	66	10	20	30	37		
	42	22	38	42	-		
	46	19	34	41	-		
	50	16	29	40	-		
	54	13	26	38	-		
	58	11	23	34	-		
<b>72 m</b>	62	9	20	31	-		
	66	8	18	28	-		
	70	6	16	26	-		
	74	-	14	23	-		
	78	-	13	21	-		

Arbeitsbereiche wippbarer Hilfsausleger mit Superlift **SWSL**  
 Working ranges luffing fly jib with Superlift  
 Portées fléchette à volée variable avec Superlift



## Raupenunterwagen

Der Raupenunterwagen ist 3teilig und besteht aus dem Mittelstück und 2 Raupen. Mittelteil und Raupen sind demontierbar zum Erreichen günstiger Transportabmessungen und Gewichte. Die Verbindung ermöglicht die mechanische Verstellung auf 2 Spurweiten 8 m und 6,9 m.

- Mittelstück:** Biege- und verwindungssteife Schweißkonstruktion in Zellenbauweise aus hochfestem Feinkornbaustahl.
- Raupen:** Raupenträger: Biegesteife Schweißkonstruktion aus hochfestem Feinkornbaustahl. Bodenplatten der Raupenkettens, Turas und Leitrad aus vergütetem hochfestem Stahlguß. 15 Laufrollen je Raupe mit gehärteten Laufflächen.
- Antrieb:** Die Raupen werden von je 2 Hydromotoren über geschlossene, ölbadgeschmierte Planetengetriebe angetrieben. Jede Seite ist stufenlos, einzeln und gegenläufig steuerbar.

## Oberwagen

- Gegengewicht:** 149 t
- Rahmen:** Verformungssteife Schweißkonstruktion aus hochfestem Feinkornbaustahl. Verbindung zum Unterwagen durch 3-reihige Rollendrehverbindung.
- Antrieb:** Daimler-Benz-Dieselmotor Typ OM 442LA 353 KW (480 PS) bei 2100 U/min nach DIN 70020, wassergekühlt. Pumpenverteilergetriebe mit 3 verstellbaren Axialkolbenpumpen, davon eine mit angeflanschter Dreifachzahnradpumpe.
- Seilwinden:** Der Oberwagen ist serienmäßig mit 4 Seilwinden – Hubwerk 1, Hubwerk 2, Einziehwerk und Wippwerk – ausgerüstet. Der Antrieb der Winden erfolgt durch Hydromotoren über geschlossene, ölbadgeschmierte Planetengetriebe. Alle Seilwinden sind mit federbelasteten, hydraulisch gelüfteten Lamellenbremsen und verschleißfreier, hydraulischer Bremsung für den Senkvorgang ausgerüstet.
- Drehwerk:** Ein Drehwerk mit Antrieb durch Hydromotor über geschlossenes, ölbadgeschmiertes Planetengetriebe. Federbelastete, hydraulisch gelüftete Haltebremse und verschleißfreie hydraulische Bremsung.
- Steuerung:** Hydraulische Servosteuerung.
- Kabine:** Komfortkabine mit großem Frontfenster. Sicherheitsverglasung rundum, Dachfenster, motorunabhängige Warmluftheizung und Steuer- und Kontrollelemente für die Kranfunktionen. Während des Transportes ist die Kabine vor den Oberwagen geschwenkt.

## Auslegervarianten S und L

- SH:** Hauptausleger: Fußstück 3,5 m, Fußanschlußstück 5,85 m (geeignet zum Einbau der Winde W1/H3), Zwischenstücke 12 m und 6 m (Typ 700) und Universalspitze 8,65 m.  
Hauptauslegerlängen: 18-90 m
- LH:** Hauptausleger: Fußstück 3,5 m, Fußanschlußstück 5,85 m, Reduzierstück 6,15 m (Typ 700/600),  
Zwischenstücke 12 m und 6 m (Typ 600) und Universalspitze 8,5 m  
Hauptauslegerlängen: 24-90 m
- SW:** Hauptausleger: wie SH  
Hilfsausleger: Fußstück 9,5 m, Zwischenstücke 12 m und 6 m (Typ 600) und Universalspitze 8,5 m  
Hauptauslegerlängen: 30-60 m  
Hauptauslegerlängen: 24-60 m
- SSL:** Hauptausleger: wie SH  
Mast 30 m  
Superliftgegengewicht 50-250 t  
Hauptauslegerlängen: 30-90 m
- LSL:** Hauptausleger: wie LH  
Mast 30 m  
Superliftgegengewicht 50-225 t  
Hauptauslegerlängen: 30-84 m
- SWSL:** Hauptausleger: wie SH  
Hilfsausleger: wie SW  
Mast 30 m  
Superliftgegengewicht 50-150 t  
Hauptauslegerlängen: 30-72 m  
Hilfsauslegerlängen: 24-72 m
- Sicherheits-  
einrichtungen:** Elektronischer Lastmomentbegrenzer, Hubenschalter, Endschalter für Auslegerbewegungen,  
hydraulische Ausleger-Rückfallsicherungen, Windmesser.
- Sonderausrüstung:** Zusätzliche Seilwinde im Hauptausleger (erforderlich bei Auslegersystem SWSL und Doppelunter-  
flasche). Einscherwinde.  
  
Hydraulische Hubvorrichtung für die Raupenmontage. Hydraulische Spurverstellung.

Die Superlift-Gegengewichte und der Superlift-Tragrahmen gehören nicht zum Lieferumfang.



## Crawler Carrier

3-section carrier comprising of carbody and 2 crawler side frames which are removable for ease of transportation. The track width can be mechanically adjusted to 8 m and 6,9 m.

- Carbody:** Bending and torsion-resistant welded structure of cellular design, made from high-strength fine-grained structural steel.
- Crawlers:** Side frames: bending-resistant welded structure of high-strength fine-grained structural steel. Crawler shoes, idler and drive sprockets are made from heat-treated high-strength cast steel. 15 rollers on each side frame with hardened rolling surfaces.
- Drive:** The tracks are driven by two hydraulic motors each, through closed planetary gear units running in oil bath. Each side is infinitely controlled, both independently and in opposite direction.

## Superstructure

- Counterweight:** 149 t
- Frame:** Torsion-resistant welded structure made from fine-grained structural steel. Connected to carrier by triple row roller bearing slew ring.
- Drive:** Daimler Benz diesel engine, type OM 442LA, 353 kW (480 HP) at 2100 rpm to DIN 70020, water-cooled. Pump distribution gearbox with 3 variable displacement axial piston pumps and flanged triple gear pump.
- Rope Drums:** The standard superstructure equipment includes 4 rope drums – hoist 1, hoist 2 boom hoist and luffing hoist. The drums are driven by hydraulic motors through closed planetary gear units running in oil bath. All rope drums have spring applied, hydraulically released multi-disk brakes and wear-free hydraulic braking for load lowering.
- Slew System:** Driven by hydraulic motor through closed planetary gear unit running in oil bath. Spring applied, hydraulically released holding brake and wear-free hydraulic braking.
- Control:** Hydraulic servo-control.
- Cab:** Comfortable cab with large windscreen. Safety glazing all around, roof window, self-contained air heater, and crane controls and instrumentation. The cab is swung in front of the superstructure for road travel.

## Boom Variants S and L

Lattice-type tubular chord construction of high strength fine-grained structural steel with quick disconnect pinning.

- SH:** Main boom: foot section 3.5 m, foot adapter piece 5.85 m (to accommodate winch W1/H3), inserts 12 m and 6 m type 700, and universal head 8.65 m.  
Main boom lengths: 18-90 m
- LH:** Main boom: foot section 3.5 m, foot adapter piece 5.85 m, tapered insert 6.15 m type 700/600, inserts 12 m and 6 m type 600, and universal head 8.5 m.  
Main boom lengths: 24-90 m
- SW:** Main boom: same as SH  
Fly jib: foot section 9.5 m, inserts 12 m and 6 m type 600 and universal head 8.5 m.  
Main boom lengths: 30-60 m  
Fly jib lengths: 24-60 m
- SSL:** Main boom: same as SH  
Mast 30 m, Superlift counterweight 50-250 t  
Main boom lengths: 30-90 m
- LSL:** Main boom: same as LH  
Mast 30 m, Superlift counterweight 50-225 t  
Main boom lengths: 30-84 m
- SWSL:** Main boom: same as SH  
Fly jib: same as SW  
Mast 30 m, Superlift counterweight 50-150 t  
Main boom lengths: 30-72 m  
Fly jib lengths: 24-72 m
- Safety Devices:** Electronic safe load indicator, hoist limit switches, limit switches for boom movements, hydraulic boom backstops, anemometer.
- Optional:** Additional rope winch on main boom (required for SWSL configuration and double hook block).  
Reeving winch.  
  
Hydraulic jacks for crawler assembly. Hydraulic track width alignment.

The Superlift counterweight and the Superlift tray are not included in the scope of supply.

## Châssis à chenilles

Le châssis à chenilles consiste en trois parties démontables, pour diminuer la largeur d'encombrement et le poids pendant les transports. Un simple système d'assemblage réunit les trains de chenille avec la partie centrale et permet de varier la voie en deux largeurs de 8 et 6,9 m.

- Partie centrale:** Construction mécano-soudée sous forme de caissons en acier de construction à haute résistance, à grains fins.
- Chenilles:** Trains de chenille réalisés en acier de construction à haute résistance, à grains fins. Les patins des chenilles, ainsi que les barbotins d'entraînement et les roues directrices, sont en acier coulé de haute résistance, traité par trempe et revenu. Chaque chenille est équipée de 15 galets d'appui dont les surfaces de roulement sont trempées.
- Entraînement:** Entraînement des barbotins pour 2 moteurs hydrauliques et réducteurs planétaires, sous bain d'huile, en carter étanche. Chaque chenille permet un mouvement individuel et opposé.

## Partie Tournante

- Contrepoids:** 149 t
- Cadre de partie tournante:** Structure mécano-soudé, en acier de construction à haute résistance, à grains fins. Couronne d'orientation à 3 rangées de rouleaux servant de jonction entre la partie tournante et le châssis.
- Moteur et transmission:** Moteur diesel Daimler Benz, type OM 442LA, 353 kW (480 CV) à 2100 tr/mn selon DIN 70020, refroidi par eau. Boîte de distribution à 3 pompes hydrauliques à débit variable du type à pistons axiaux dont une avec pompe, triplex à engrenages, bridée.
- Tambours:** Equipement standard de la partie tournante comprenant 4 tambours – treuil n° 1, treuil n° 2 et un mécanisme de relevage de flèche et de fléchette. Les tambours sont entraînés par des moteurs hydrauliques munis de réducteurs planétaires, sous bain d'huile, en carter étanche. Tous les tambours sont freins à disques multiples, à commande par ressorts, et desserrés hydrauliquement. Freinage anti-usure hydraulique lors de la descente du crochet.
- Mécanisme d'orientation:** Entraîné par moteur hydraulique avec réducteur planétaire, sous bain d'huile, en carter étanche. Frein d'arrêt à commande par ressorts, desserré hydrauliquement. Freinage anti-usure hydraulique.
- Commande:** Servo commande hydraulique.
- Cabine:** Cabine confortable avec large pare-brise, vitrage de sécurité, fenêtre de toit, chauffage à air autonome, organes de commande et instruments de contrôle. Pendant le transport, la cabine est basculée à l'avant de la partie tournante.

## Variantes de flèche S et L

Flèche en treillis à membrures tubulaires, réalisée en acier de construction à grain fins, de haute résistance, à assemblage rapide par broches.

- SH:** Flèche principale: pied 3,5 m, pièce d'adaptation pour pied 5,85 m (à utiliser pour installer treuil W1/H3), tronçons 12 m et 6 m type 700 et tête de flèche 8,65 m.  
Longueurs de flèche principale: 18-90 m.
- LH:** Flèche principale: pied 3,5 m, pièce d'adaptation pour pied 5,85 m, tronçon conique 6,15 m type 700/600, tronçons 12 m et 6 m type 600 et tête de flèche 8,5 m.  
Longueurs de flèche principale: 24-90 m.
- SW:** Flèche principale: idem SH  
Fléchette: pied 9,5 m, tronçons 12 m et 6 m type 600 et tête de flèche 8,5 m.  
Longueurs de flèche: 30-60 m  
Longueurs de fléchette: 24-60 m.
- SSL:** Flèche principale: idem SH  
Mât 30 m, contrepoids Superlift 50-250 t  
Longueurs de flèche principale: 30-90 m.
- LSL:** Flèche principale: idem LH  
Mât 30 m, contrepoids Superlift 50-225 t  
Longueurs de flèche principale: 30-84 m.
- SWSL:** Flèche principale: idem SH  
Fléchette: idem SW  
Mât 30 m, contrepoids Superlift 50-150 t  
Longueurs de flèche: 30-72 m  
Longueurs de fléchette: 24-72 m.
- Sécurités:** Contrôleur d'état de charge électronique, contacteurs de fin de course haut, limiteurs des mouvements de la flèche, retenue hydraulique anti-basculement de la flèche, anémomètre.
- Optional:** Treuil supplémentaire sur flèche principale (nécessaire pour configuration SWSL et pour crochet à mouflage double). Treuil de mouflage.  
  
Dispositif de levage hydraulique facilitant l'assemblage des chenilles. Dispositif hydraulique pour le réglage de l'écartement des chenilles.

Les contrepoids Superlift et leur support sont exclus de la livraison.

# Anmerkungen über Tragfähigkeiten

## Crane capacity notes

### Conditions d'utilisation

Tragfähigkeiten überschreiten nicht 75 % der Kipplast. Tragfähigkeiten 75 % entsprechen DIN 15019.2 (Prüflast =  $1,25 \times$  Hublast +  $0,1 \times$  Auslegereigengewicht, auf die Auslegerspitze reduziert).

Das Gewicht der Unterflaschen, sowie die Aufnahmemittel, sind Bestandteile der Last und sind von den Tragfähigkeiten abzuziehen.

Kranbetrieb zulässig bis:

Staudruck .....	60 N/m <sup>2</sup>
Windgeschwindigkeit .....	9,8 m/s

Weitere Angaben über Windgeschwindigkeiten sind der Bedienungsanleitung des Kranes zu entnehmen.

Die Werte über der Trennlinie basieren auf Bauteilefestigkeit, die Werte unterhalb der Trennlinie auf Standsicherheit.

Die Ausnutzung der maximalen Tragfähigkeit nach der Tabelle setzt eine völlig ebene und tragfähige Aufstandsfläche voraus. Bei Schräglage und Fahren über unebenes Gelände sind Auslegerlängen und Last zu reduzieren.

Der Kran darf mit Last am Hilfsausleger nicht verfahren werden. Auch beim Fahren ohne Last über unebenes Gelände sind Auslegerlängenbeschränkungen erforderlich.

---

Lifting capacities do not exceed 75 % of tipping load. 75 % ratings are in compliance with DIN 15019.2 (test load =  $1.25 \times$  suspended load +  $0.1 \times$  dead weight of boom reduced to boom point).

Weight of hook blocks and slings is part of the load, and is to be deducted from the capacity ratings.

Crane operation is permissible up to a

wind pressure of .....	60 N/m <sup>2</sup>
wind speed of .....	9.8 m/s

Consult operation manual for further details on wind speed.

All capacities above the parting line are based on structural competence. Capacities below the parting line are based on machine stability.

Machine must be on firm and level ground to utilize max. tabulated ratings.

Travel with load on fly jib is prohibited. Boom lengths must be reduced for travel without load over uneven terrain.

---

Les charges indiquées n'excèdent pas 75 % de la charge limite de basculement. Le tableau de charge 75 % est conforme à la norme DIN 15019.2 (charge d'essai =  $1,25 \times$  charge suspendue +  $0,1 \times$  poids de la flèche réduit à la pointe de flèche).

Les poids du crochet-moufle et de tous les accessoires d'élingage font partie de la charge et sont à déduire des charges indiquées.

La grue peut travailler jusqu'à une

pression du vent de .....	60 N/m <sup>2</sup>
vitesse du vent de .....	9,8 m/s

Pour plus de détails sur les vitesses du vent consulter la Notice d'utilisation de la grue.

Les charges indiquées au-dessus du trait sont fonction de la résistance du matériau. Les charges indiquées au-dessous du trait sont fonction de la stabilité.

L'utilisation de la capacité maxi nécessite une opération sur sol ferme et horizontal. En cas de travail sous un devers ou en cas de déplacements dans un terrain irrégulier, les longueurs de flèche et les charges maxima admissibles sont à réduire.

Les déplacements de la grue avec une charge suspendue de la fléchette ne sont pas admis, et les déplacements sans charge dans un terrain irrégulier sont soumis à une réduction de la longueur de flèche.

Änderungen vorbehalten!

Subject to change without notice

Sous réserve de modification

08/92

## **Mannesmann Demag Baumaschinen**

Dinglerstraße 24 · Postfach 1552

D-6660 Zweibrücken

Telefon: (063 32) 87 30 · Telex: 4 51106

Telefax: (063 32) 16715

**mannesmann** technologie 

Order Nr. 333 736 40B1