

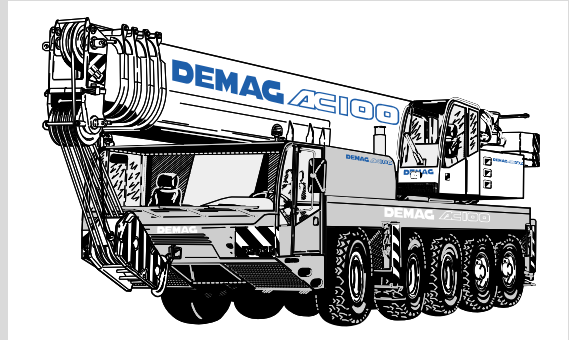
AC100

Technical Training

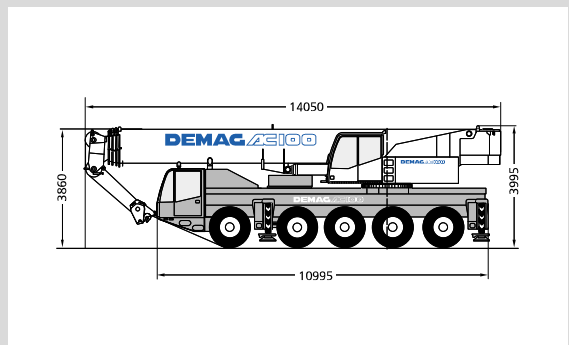


Demag AC 100

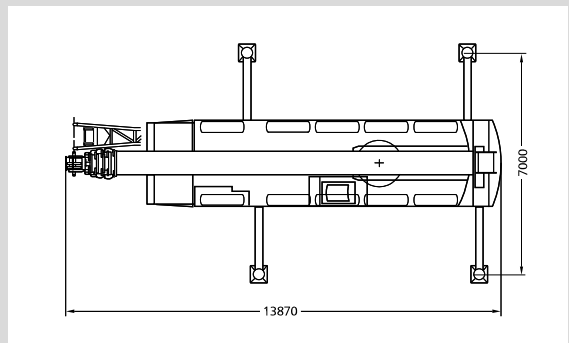
- Der kürzeste 5-Achser mit nur 10,9 m Unterwagenlänge
- 14,3 t Gegengewicht verfahrbar bei nur 12 t Achslast
- Stärkster 100-Tonner im Markt
- Hoher Fahrkomfort durch modernste Antriebstechnologie



- The shortest 5-axle crane with a carrier length of just 10.9 m
- 14.3 t counterweight carried on the crane giving just 12 t axle load
- Most powerful 100-tonne crane in the market
- State-of-the-art transmission ensures high travel comfort



- La 5-essieux la plus compacte avec une longueur du châssis de 10,9 m seulement
- 14,3 t de contrepoids transporté sur la grue sans dépasser 12 t de poids à l'essieu
- La 100-tonnes la plus puissante du marché
- Transmission à la pointe de la technologie garantissant un grand confort de conduite



Inhalt

Contents

Contenu

Seite · Page:

Technische Daten · Specifications · Caractéristiques

Abmessungen · Dimensions · Encombrement	4
Technische Daten · Specifications · Caractéristiques	6

Übersicht Standard-Traglasttabellen

Overview of standard duty charts · Tableau synoptique des abaques standard	7
--	---

Hauptausleger · Main boom · Flèche principale

Arbeitsbereiche · Working ranges · Portées	8
Tragfähigkeiten · Lifting capacities · Capacités de levage	9

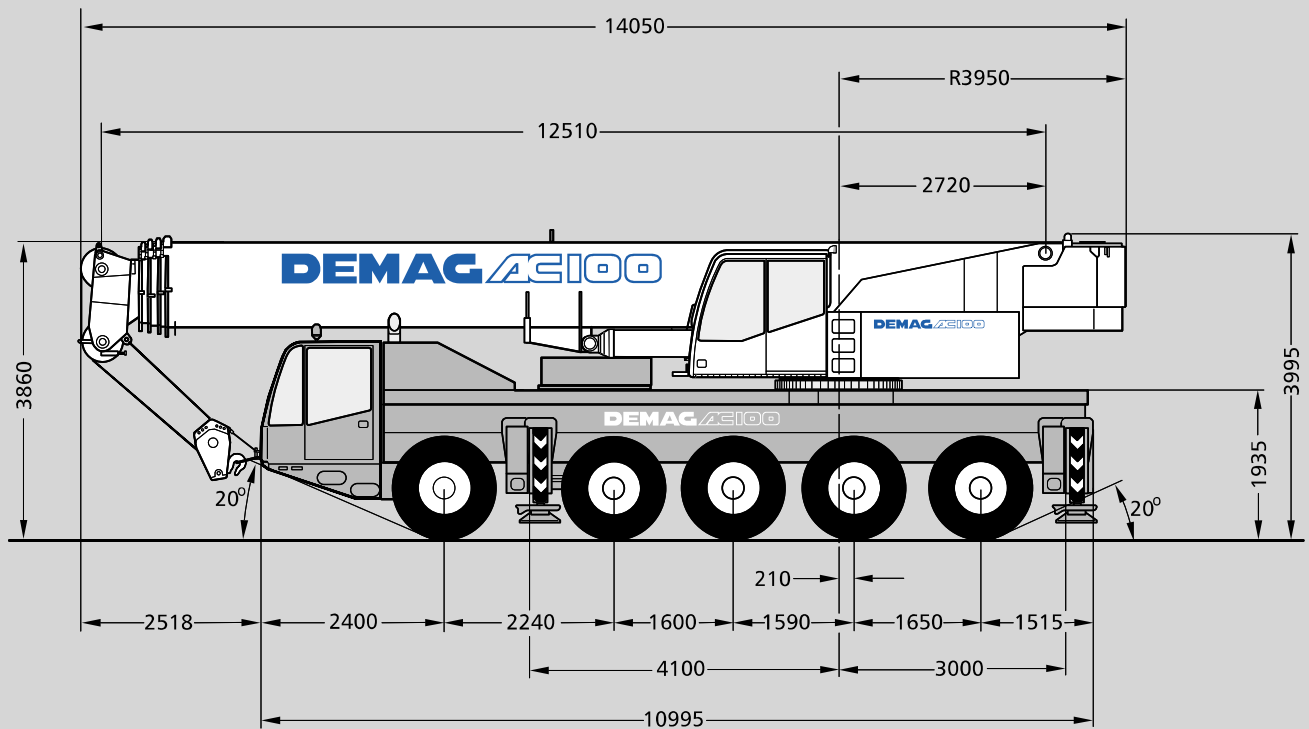
Hauptauslegerverlängerung · Main boom extension · Rallonge de flèche

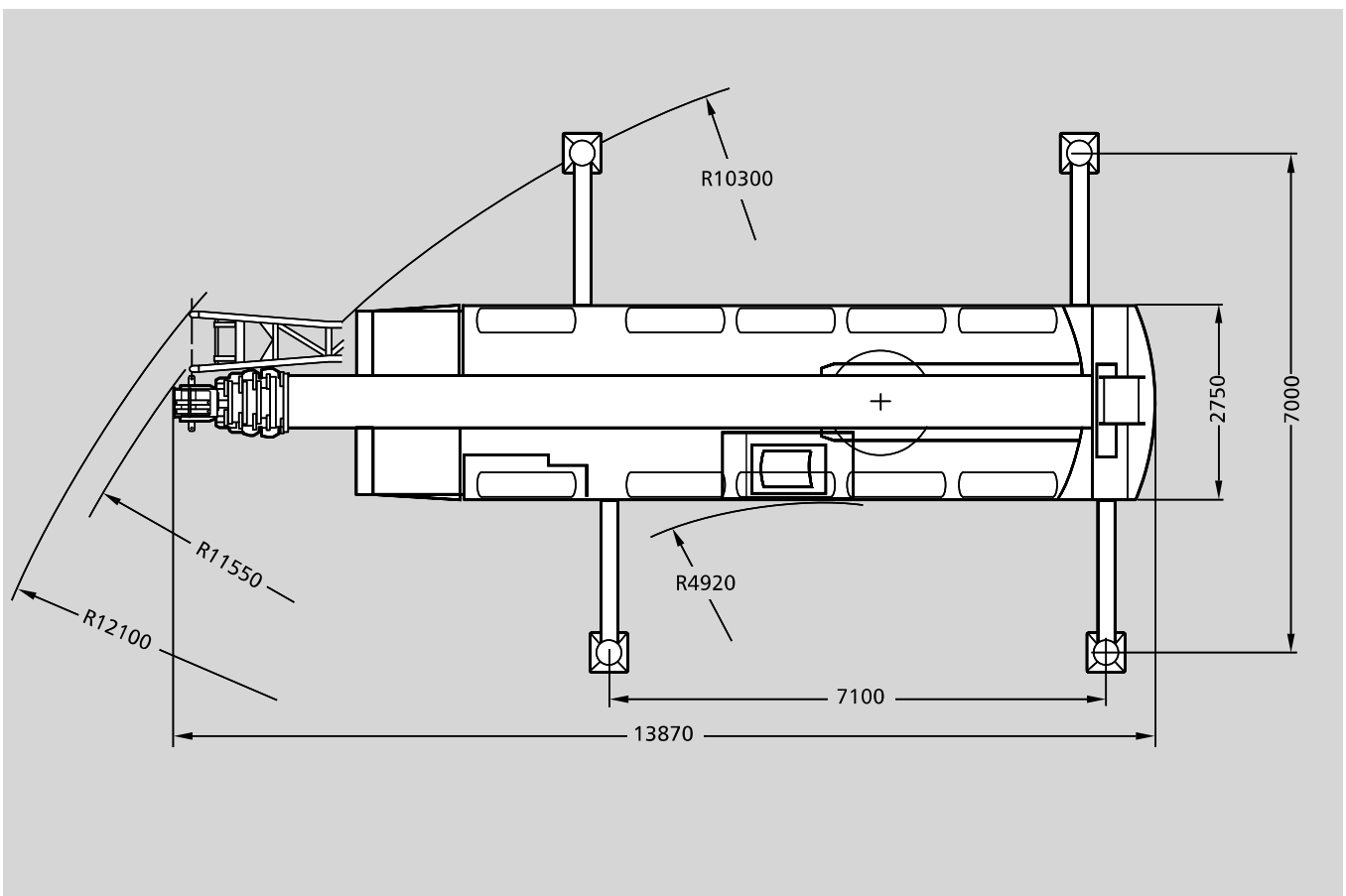
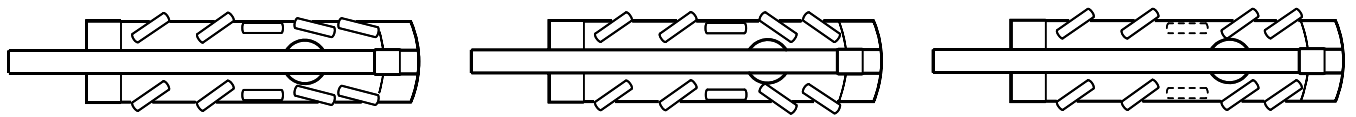
Arbeitsbereiche · Working ranges · Portées	11
Tragfähigkeiten · Lifting capacities · Capacités de levage	12

Technische Beschreibung · Technical description · Descriptif technique

Unterwagen · Oberwagen · Zusatzausrüstung	14
Carrier · Superstructure · Optional equipment	15
Châssis · Partie supérieure · Equipements optionnels	16

Abmessungen Dimensions Encombrement





Technische Daten

Specifications

Caractéristiques

Achslasten · Axle loads · Poids d'essieux

Grundgerät mit Unterflasche, Bereifung 14.00 R 25 · Basic machine with hook block, tyres 14.00 R 25 · Machine de base avec crochet-moufle, pneumatiques 14.00 R 25

Achsen · Axles · Essieux 5 x < 10 000 kg
Gesamt · Total · Total < 48 000 kg

Grundgerät mit Hauptauslegerverlängerung 17 m, Unterflasche 14,3 t Gegengewicht, Bereifung 14.00 R 25 · Basic machine with 17 m main boom extension, hook block, 14,3 t counterweight, tyres 14.00 R 25 · Machine de base avec rallonge de flèche 17 m, crochet-moufle, 14,3 t de contrepoids, pneumatiques 14.00 R 25

Achsen · Axles · Essieux 5 x 12 000 kg
Gesamt · Total · Total 60 000 kg

Arbeitsgeschwindigkeiten (stufenlos regelbar) · Working speeds (infinitely variable) Vitesses de travail (réglables sans paliers)

Antriebe Mechanisms Mécanismes	Normalgang Normal speed Marche normale	Schnellgang High speed Marche rapide	Max. zulässiger Seilzug ¹⁾ Max. permissible line pull ¹⁾ Effort max. admis sur brin ¹⁾	Seil Ø / Seillänge Rope diameter / Rope length Diamètre du câble / Longueur du câble
Hubwerk I Hoist I Treuil I	60 m/min	110 m/min	72 kN	21 mm / 240 m
Hubwerk II Hoist II Treuil II	60 m/min	110 m/min	72 kN	21 mm / 240 m
Drehwerk · Slewing Orientation				max. 1,7 ¹⁾ /min · max. 1,7 ¹⁾ /min max. 1,7 ¹⁾ /min
Ausleger-Teleskopieren · Telescoping speed · Vitesse de télescopage				12,5 – 50 m: 300 s
Ausleger-Winkelverstellung · Boom elevation · Relevage de flèche				-1,5° – +82°: 55 s

Fahrleistungen · Carrier performance · Performance du porteur

Fahrgeschwindigkeit · Travel speed · Vitesse sur route

Vorwärts · Forward · Avant

Rückwärts · Reverse · Arrière

Steigfähigkeit bei Transportgewicht · Gradeability in travel order · Capacité sur rampes en état de transport sur route

Bodenfreiheit · Ground clearance · Dégagement au sol (14.00 R 25 / 16.00 R 25)

80 km/h
0 .. 6 km/h
max. 40 %
335/370 mm ³⁾

Unterflasche/Hakengehänge · Hook block/Single line hook · Crochet moufle/Boulet

Typ Type Type	mögliche Traglast ¹⁾ Possible load ¹⁾ Charge possible ¹⁾	Anzahl der Rollen Number of sheaves Nombre de poulies	Gewicht Weight Poids	„D“	max. Einsicherung max. reeving mouflage maxi	Schwerlasteinrichtung Heavy-lift attachment Équipement levage lourd
125	100,0 t	7	1100 kg	2,00 m	14	1 Zusatzrolle/add. sheave/poulie suppl.
80	79,2 t	5	930 kg	1,90 m	11	
63	50,0 t	3	700 kg	1,90 m	7	
32	21,6 t	1	550 kg	1,80 m	3	
8	7,2 t	Hakengehänge/ Single line hook/ Boulet	250 kg	1,70 m	1	

Bemerkungen · Remarks · Remarques

¹⁾ variiert je nach Ländervorschrift · varies depending on national regulations · varie en fonction des normes nationales

Übersicht Standard-Traglasttabellen

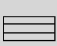
Overview of standard duty charts

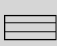
Tableau synoptique des abaques standard

 7,10 x 7,00 m


 7,10 x 4,50 m


Hauptausleger / Main boom / Flèche principale

HA - main boom - flèche		25,0 t		14,3 t	
		360°		360°	
12,5 m		x	x	x	x
16,8 m		x	x	x	x
21,0 m		x	x	x	x
25,2 m		x	x	x	x
29,5 m		x	x	x	x
33,7 m		x	x	x	x
38,0 m		x	x	x	x
42,2 m		x	x	x	x
46,4 m		x	x	x	x
50,2 m		x	x	x	x

HA - main boom - flèche		25,0 t		14,3 t	
		360°		360°	
12,5 m		x	x	x	x
16,8 m		x	x	x	x
21,0 m		x	x	x	x
25,2 m		x	x	x	x
29,5 m		x	x	x	x
33,7 m		x	x	x	x
38,0 m		x	x	x	x
42,2 m		x	x	x	x
46,4 m		x	x	x	x
50,2 m		x	x	x	x

Hauptauslegerverlängerung / Main boom extension / Rallonge de flèche

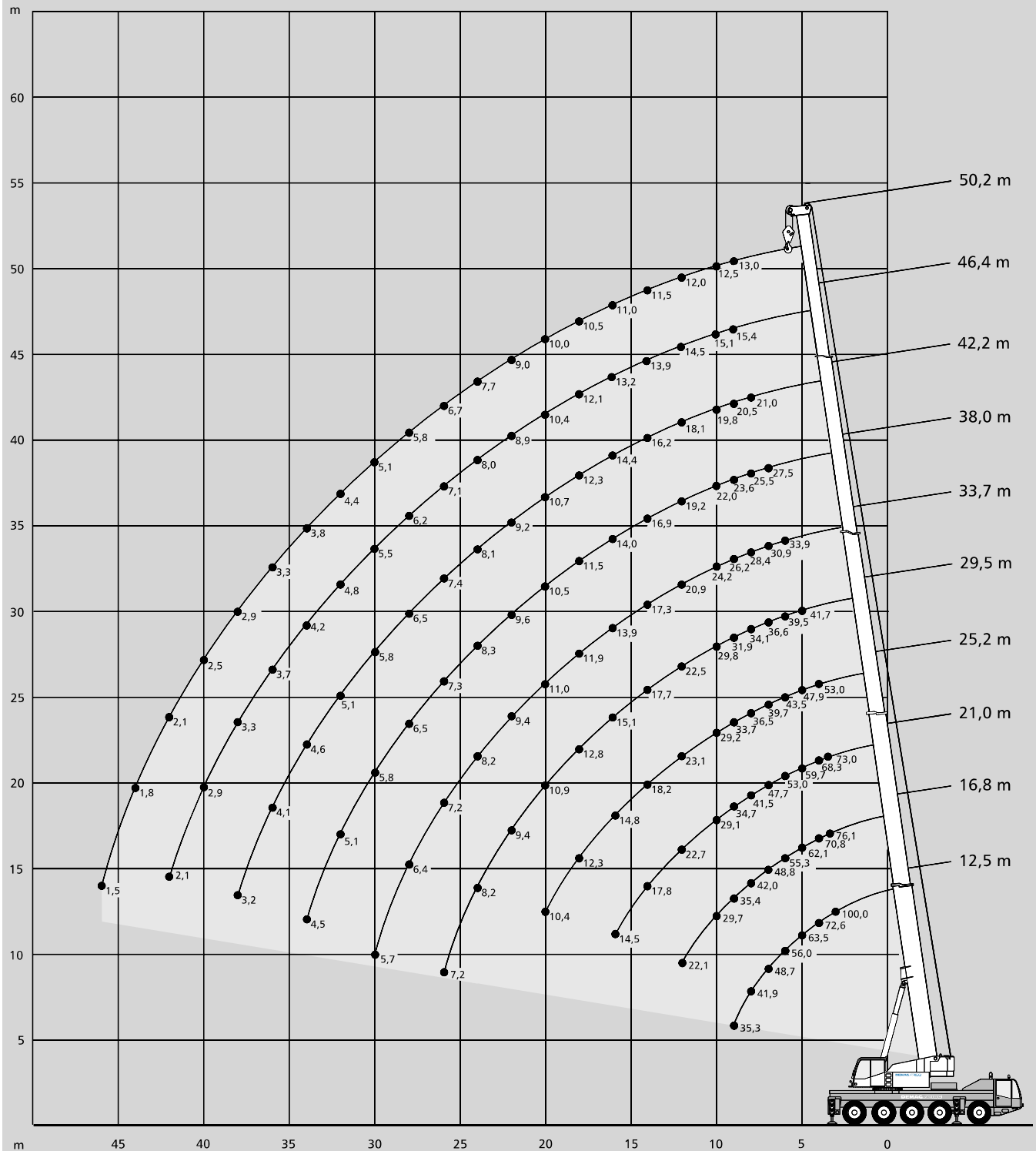
HA - main boom - flèche	HAV - extension - rallonge			
		14,3 t + 25,0 t		
		0°	20°	40°
46,4 m	9,2 m	x	x	x
	17,0 m	x	x	x
50,2 m	9,2 m	x	x	x
	17,6 m	x	x	x

HA - main boom - flèche	HAV - extension - rallonge			
		14,3 t + 25,0 t		
		0°	20°	40°
46,4 m	9,2 m	x	x	x
	17,0 m	x	x	x
50,2 m	9,2 m	x	x	x
	17,6 m	x	x	x

Arbeitsbereiche Hauptausleger

Working ranges main boom

Portées flèche principale



Tragfähigkeiten Hauptausleger

Lifting capacities main boom

Capacités de levage flèche principale

25 t



7,10 m x 7,00 m

360°

DIN/ISO

Ausladung		Hauptauslegerlänge · Length of main boom · Longueur de flèche										Ausladung	
Radius	Portée											Radius	Portée
m	m	12,5	16,8	21,0	25,2	29,5	33,7	38,0	42,2	46,4	50,2	m	m
t	t	t	t	t	t	t	t	t	t	t	t	t	t
3	100,0*	-	-	-	-	-	-	-	-	-	-	3	3
3	84,5	-	-	-	-	-	-	-	-	-	-	3	3
3,5	78,1	76,1	73,0	-	-	-	-	-	-	-	-	3,5	3,5
4	72,6	70,8	68,3	53,0	-	-	-	-	-	-	-	4	4
4,5	67,8	66,1	63,7	50,4	-	-	-	-	-	-	-	4,5	4,5
5	63,5	62,1	59,7	47,9	41,7	-	-	-	-	-	-	5	5
6	56,0	55,3	53,0	43,5	39,5	33,9	-	-	-	-	-	6	6
7	48,7	48,8	47,7	39,7	36,6	30,9	27,5	-	-	-	-	7	7
8	41,9	42,0	41,5	36,5	34,1	28,4	25,5	21,0	-	-	-	8	8
9	35,3	35,4	34,7	33,7	31,9	26,2	23,6	20,5	15,4	13,0	-	9	9
10	-	29,7	29,1	29,2	29,8	24,2	22,0	19,8	15,1	12,5	-	10	10
12	-	22,1	22,7	23,1	22,5	20,9	19,2	18,1	14,5	12,0	-	12	12
14	-	-	17,8	18,2	17,7	17,3	16,9	16,2	13,9	11,5	-	14	14
16	-	-	14,5	14,8	15,1	13,9	14,0	14,4	13,2	11,0	-	16	16
18	-	-	-	12,3	12,8	11,9	11,5	12,3	12,1	10,5	-	18	18
20	-	-	-	10,4	10,9	11,0	10,5	10,7	10,4	10,0	-	20	20
22	-	-	-	-	9,4	9,4	9,6	9,2	8,9	9,0	-	22	22
24	-	-	-	-	8,2	8,2	8,3	8,1***	8,0**	7,7	-	24	24
26	-	-	-	-	7,2	7,2	7,3	7,4***	7,1**	6,7	-	26	26
28	-	-	-	-	-	6,4	6,5	6,5***	6,2**	5,8	-	28	28
30	-	-	-	-	-	5,7	5,8	5,8***	5,5**	5,1	-	30	30
32	-	-	-	-	-	-	5,1	5,1***	4,8**	4,4	-	32	32
34	-	-	-	-	-	-	4,5	4,6***	4,2**	3,8	-	34	34
36	-	-	-	-	-	-	-	4,1***	3,7**	3,3	-	36	36
38	-	-	-	-	-	-	-	3,2	3,3**	2,9	-	38	38
40	-	-	-	-	-	-	-	-	2,9**	2,5	-	40	40
42	-	-	-	-	-	-	-	-	2,1	2,1	-	42	42
44	-	-	-	-	-	-	-	-	-	1,8	-	44	44
46	-	-	-	-	-	-	-	-	-	1,5	-	46	46

14,3 t



7,10 m x 7,00 m

360°

DIN/ISO

Ausladung		Hauptauslegerlänge · Length of main boom · Longueur de flèche										Ausladung	
Radius	Portée											Radius	Portée
m	m	12,5	16,8	21,0	25,2	29,5	33,7	38,0	42,2	46,4	50,2	m	m
t	t	t	t	t	t	t	t	t	t	t	t	t	t
3	84,5	-	-	-	-	-	-	-	-	-	-	3	3
3,5	78,1	76,1	73,0	-	-	-	-	-	-	-	-	3,5	3,5
4	72,6	70,8	68,3	53,0	-	-	-	-	-	-	-	4	4
4,5	67,8	66,1	63,7	50,4	-	-	-	-	-	-	-	4,5	4,5
5	63,3	62,1	59,7	47,9	41,7	-	-	-	-	-	-	5	5
6	52,6	52,7	49,0	43,5	39,5	33,9	-	-	-	-	-	6	6
7	42,4	42,6	39,4	37,1	36,1	30,9	27,5	-	-	-	-	7	7
8	33,0	33,1	33,9	32,3	30,4	28,4	25,5	21,0	-	-	-	8	8
9	26,8	26,8	27,6	28,0	26,2	24,5	23,4	20,5	15,4	13,0	-	9	9
10	-	22,4	23,0	23,5	22,8	21,4	20,5	19,8	15,1	12,5	-	10	10
12	-	16,4	17,0	17,4	18,0	16,4	16,0	16,2	14,5	12,0	-	12	12
14	-	-	13,1	13,4	14,0	14,1	14,3	13,8	13,0	11,5	-	14	14
16	-	-	10,4	10,7	11,2	11,3	11,5	11,5***	11,2**	10,5	-	16	16
18	-	-	-	8,7	9,2	9,3	9,4	9,5***	9,1**	8,7	-	18	18
20	-	-	-	7,2	7,6	7,7	7,9	7,9***	7,6**	7,2	-	20	20
22	-	-	-	-	6,5	6,5	6,7	6,7***	6,4**	6,0	-	22	22
24	-	-	-	-	5,5	5,5	5,7	5,7***	5,4**	5,0	-	24	24
26	-	-	-	-	4,7	4,7	4,8	4,9***	4,5**	4,1	-	26	26
28	-	-	-	-	-	4,0	4,1	4,1***	3,8**	3,4	-	28	28
30	-	-	-	-	-	3,4	3,5	3,5***	3,2**	2,8	-	30	30
32	-	-	-	-	-	-	3,0	3,0***	2,7**	2,3	-	32	32
34	-	-	-	-	-	-	2,6	2,6***	2,2**	1,8	-	34	34
36	-	-	-	-	-	-	-	2,2***	1,8**	1,4	-	36	36
38	-	-	-	-	-	-	-	1,4	1,5**	1,1	-	38	38
40	-	-	-	-	-	-	-	-	1,2**	0,8	-	40	40

Bemerkungen · Remarks · Remarques

* nach hinten
* over rear
* sur l'arrière

** Hauptauslegerlänge 45,0 m
** Length of main boom 45,0 m
** Longueur de flèche principale 45,0 m

*** Hauptauslegerlänge 40,8 m
*** Length of main boom 40,8 m
*** Longueur de flèche principale 40,8 m

Anmerkungen zu den Tragfähigkeiten

Notes to lifting capacity

Conditions d'utilisation

Tragfähigkeiten entsprechen ISO 4305 und DIN 15019.2 (Prüflast = 1,25 x Hublast + 0,1 x Auslegereigengewicht, auf die Ausleger-
spitze reduziert).
Das Gewicht der Unterflaschen, sowie die Lastaufnahmemittel, sind Bestandteile der Last und sind von den Tragfähigkeitsangaben
abzuziehen.

Kranbetrieb zulässig bis:
Staudruck 60 N/m²
Windgeschwindigkeit 9,8 m/s

Weitere Angaben in der Bedienungsanleitung des Kranes.

Anmerkung: Die Daten dieser Broschüre dienen nur zur allgemeinen Information; für ihre Richtigkeit übernehmen wir keine Haftung.
Der Betrieb des Kranes ist nur mit den Original-Tragfähigkeitstabellen und mit der Bedienungsanleitung zulässig, die mit dem Kran
mitgeliefert werden.

Ratings are in compliance with ISO 4305 and DIN 15019.2 (test load = 1.25 x suspended load + 0.1 x dead weight of boom reduced
to boom point).
Weight of hook blocks and slings is part of the load, and is to be deducted from the capacity ratings.

Crane operation is permissible up to a
wind pressure of 60 N/m²
wind speed of 9.8 m/s

Consult operation manual for further details.

Note: Data published herein is intended as a guide only and shall not be construed to warrant applicability for lifting purposes.
Crane operation is subject to the computer charts and operation manual both supplied with the crane.

Le tableau de charges est conforme à la norme ISO 4305 et DIN 15019.2 (charge d'essai = 1,25 x charge suspendue + 0,1 x poids
de la flèche réduit à la pointe de flèche).
Les poids du crochet-moufle et de tous les accessoires d'élingage font partie de la charge et sont à déduire des charges indiquées.

La grue peut travailler jusqu'à une
pression du vent de 60 N/m²
vitesse du vent de 9,8 m/s

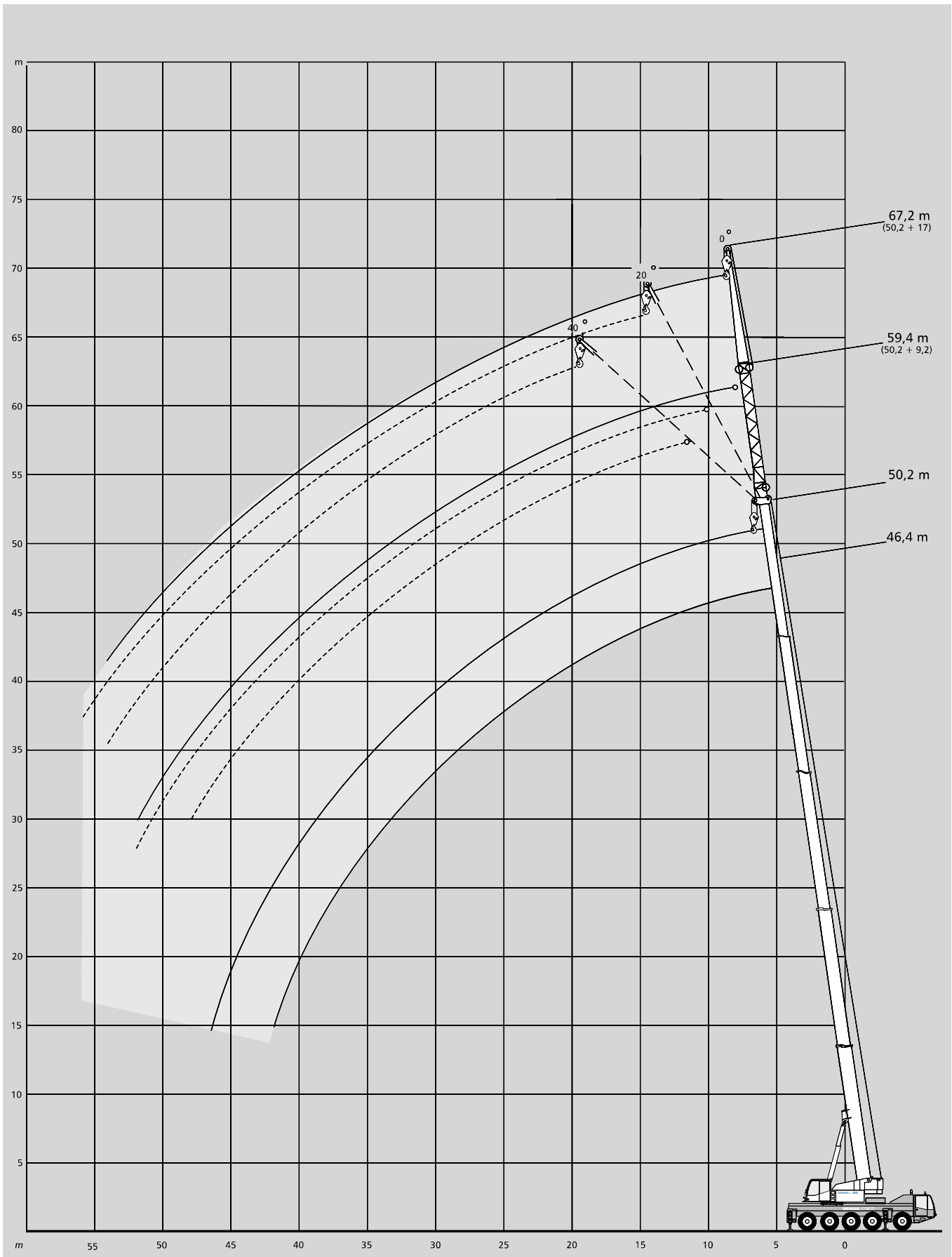
Pour plus de détails consulter la notice d'utilisation de la grue.

Nota: Les renseignements ci-inclus sont donnés à titre indicatif et ne représentent aucune garantie d'utilisation pour les opérations
de levage. La mise en service de la grue n'est autorisée qu'à condition que les tableaux de charges ainsi que le manuel de service,
tels que fournis avec la grue, soient observés.

Arbeitsbereiche Hauptauslegerverlängerung

Working ranges main boom extension

Portées rallonge de flèche



Tragfähigkeiten Hauptauslegerverlängerung

Lifting capacities main boom extension

Capacités de levage rallonge de flèche

25 t



7,10 m x 7,00 m

360°

DIN/ISO

38,0 m Hauptausleger · Main boom · Flèche principale							
Ausladung Radius Portée m	Verlängerung · Extension · Rallonge						
	9,2 m			17,0 m			
	0°	20°	40°	0°	20°	40°	
t	t	t	t	t	t	t	
7	14,4	-	-	-	-	-	
8	14,2	-	-	7,4	-	-	
9	13,7	-	-	7,1	-	-	
10	13,1	9,3	-	6,9	-	-	
12	12,2	8,9	-	7,0	-	-	
14	11,3	8,6	7,1	6,5	4,8	-	
16	10,4	8,3	7,0	6,0	4,6	-	
18	9,7	8,0	6,8	5,6	4,3	3,6	
20	9,0	7,7	6,6	5,3	4,1	3,5	
22	8,3	7,5	6,5	5,0	3,9	3,4	
24	7,4	7,1	6,4	4,7	3,7	3,3	
26	6,4	6,8	6,3	4,4	3,6	3,2	
28	5,5	5,8	6,1	4,2	3,4	3,1	
30	4,7	5,0	5,3	4,0	3,3	3,0	
32	4,4	4,3	4,5	3,8	3,2	3,0	
34	4,2	3,9	3,9	3,6	3,1	2,9	
36	3,9	3,7	3,8	3,3	3,1	2,9	
38	3,6	3,6	-	2,8	3,0	2,9	
40	3,2	3,3	-	2,6	2,8	2,9	
42	2,9	2,9	-	2,4	2,4	2,6	
44	-	-	-	2,3	2,2	2,3	
46	-	-	-	2,2	2,1	-	
48	-	-	-	2,1	2,1	-	
50	-	-	-	1,9	2,0	-	
52	-	-	-	-	-	-	
54	-	-	-	-	-	-	
56	-	-	-	-	-	-	

42,2 m Hauptausleger · Main boom · Flèche principale							
Ausladung Radius Portée m	Verlängerung · Extension · Rallonge						
	9,2 m			17,0 m			
	0°	20°	40°	0°	20°	40°	
t	t	t	t	t	t	t	
8	10,8***	-	-	-	-	-	
9	11,7	-	-	7,2	-	-	
10	11,3	-	-	7,0	-	-	
12	10,7	8,8	-	6,5	-	-	
14	10,0	8,4	7,1	6,1	-	-	
16	9,3	8,1	6,9	5,7	4,5	-	
18	8,7	7,8	6,7	5,3	4,3	-	
20	8,1	7,5	6,5	5,0	4,1	3,4	
22	7,5	7,2	6,4	4,7	3,9	3,3	
24	7,0	6,9	6,2	4,5	3,7	3,2	
26	6,5	6,6	6,0	4,2	3,6	3,1	
28	5,7	6,1	5,9	4,0	3,4	3,1	
30	4,9	5,3	5,5	3,8	3,3	3,0	
32	4,6	4,5	4,8	3,7	3,2	2,9	
34	4,2	4,1	4,1	3,5	3,1	2,9	
36	3,8***	3,9	3,9	3,4	3,1	2,8	
38	3,6***	3,4	3,5	2,9	3,1	2,8	
40	3,2***	3,3***	3,0	2,8	2,9	2,8	
42	2,8***	2,9***	-	2,6	2,6	2,8	
44	2,5***	2,6***	-	2,3	2,5	2,4	
46	1,8	2,3***	-	2,2***	2,2	2,4	
48	-	-	-	2,1***	2,1***	2,0	
50	-	-	-	1,8***	2,0***	-	
52	-	-	-	1,6***	1,7***	-	
54	-	-	-	1,1	1,2	-	
56	-	-	-	-	-	-	
58	-	-	-	-	-	-	

46,4 m Hauptausleger · Main boom · Flèche principale							
Ausladung Radius Portée m	Verlängerung · Extension · Rallonge						
	9,2 m			17,0 m			
	0°	20°	40°	0°	20°	40°	
t	t	t	t	t	t	t	
7	-	-	-	-	-	-	
8	-	-	-	-	-	-	
9	10,0**	-	-	-	-	-	
10	10,3	-	-	6,4**	-	-	
12	9,4	-	-	6,2	-	-	
14	8,7	7,1	-	5,8	-	-	
16	8,1	6,8	6,1	5,5	4,3**	-	
18	7,5	6,5	5,8	5,2	4,1	-	
20	7,0	6,2	5,5	4,9	4,0	-	
22	6,5	5,8	5,2	4,7	3,8	3,2	
24	6,1	5,5	5,0	4,4	3,6	3,1	
26	5,7	5,2	4,8	4,2	3,5	3,1	
28	5,4	5,0	4,6	4,0	3,3	3,0	
30	5,1	4,7	4,4	3,8	3,2	3,0	
32	4,4	4,5	4,2	3,6	3,0	2,9	
34	4,2**	4,1	4,1	3,5	2,9	2,9	
36	3,7**	3,8**	3,7	3,3	2,8	2,8	
38	3,2**	3,4**	3,5**	3,0	2,7	2,7	
40	2,8**	3,0**	3,1**	2,7**	2,6	2,6	
42	2,4**	2,6**	2,7**	2,6**	2,6	2,5	
44	2,1**	2,2**	2,0	2,3**	2,3	2,5	
46	1,8**	1,9**	-	2,0**	2,2**	2,1	
48	1,6**	1,6**	-	1,7**	1,9**	2,1**	
50	1,0	1,4**	-	1,4**	1,7**	1,8**	
52	-	-	-	1,2**	1,4**	1,2	
54	-	-	-	1,0**	1,2**	-	
56	-	-	-	0,9**	0,9**	-	

50,2 m Hauptausleger · Main boom · Flèche principale							
Ausladung Radius Portée m	Verlängerung · Extension · Rallonge						
	9,2 m			17,0 m			
	0°	20°	40°	0°	20°	40°	
t	t	t	t	t	t	t	
8	-	-	-	-	-	-	
9	-	-	-	-	-	-	
10	-	-	-	-	-	-	
12	8,4	-	-	5,6	-	-	
14	7,9	6,9	-	5,4	-	-	
16	7,5	6,4	-	5,2	-	-	
18	7,1	6,1	5,5	5,0	4,1	-	
20	6,7	5,7	5,2	4,8	3,9	-	
22	6,3	5,4	5,0	4,6	3,8	3,2	
24	6,0	5,2	4,8	4,4	3,6	3,1	
26	5,7	4,9	4,6	4,2	3,4	3,0	
28	5,4	4,7	4,4	4,0	3,3	2,9	
30	5,0	4,5	4,2	3,8	3,1	2,9	
32	4,4	4,3	4,1	3,6	3,0	2,8	
34	3,8	4,1	4,0	3,4	2,9	2,7	
36	3,2	3,5	3,7	3,2	2,8	2,7	
38	2,8	3,0	3,2	2,9	2,7	2,6	
40	2,4	2,6	2,7	2,5	2,6	2,5	
42	2,0	2,2	2,3	2,2	2,5	2,5	
44	1,7	1,9	2,0	1,8	2,2	2,4	
46	1,4	1,6	1,6	1,6	1,9	2,1	
48	1,2	1,3	1,3	1,3	1,6	1,8	
50	0,9	1,0	-	1,0	1,3	1,5	
52	0,7	0,8	-	0,8	1,1	1,2	
54	-	-	-	0,6	0,8	0,9	
56	-	-	-	-	0,6	-	
58	-	-	-	-	-	-	

Bemerkungen · Remarks · Remarques

* nach hinten
* over rear
* sur l'arrière

** Hauptauslegerlänge 45,0 m
** Length of main boom 45,0 m
** Longueur de flèche principale 45,0 m

*** Hauptauslegerlänge 40,8 m
*** Length of main boom 40,8 m
*** Longueur de flèche principale 40,8 m

Tragfähigkeiten Hauptauslegerverlängerung

Lifting capacities main boom extension

Capacités de levage rallonge de flèche

14,3 t



7,10 m x 7,00 m

360°

DIN/ISO

38,0 m Hauptausleger · Main boom · Flèche principale

Ausladung Radius Portée m	Verlängerung · Extension · Rallonge					
	9,2 m			17,0 m		
	0°	20°	40°	0°	20°	40°
7	14,4	-	-	-	-	-
8	14,2	-	-	8,1	-	-
9	13,7	-	-	7,8	-	-
10	13,1	9,3	-	7,5	-	-
12	12,2	8,9	-	7,0	-	-
14	11,3	8,6	7,1	6,5	4,8	-
16	10,3	8,3	7,0	6,0	4,6	-
18	8,5	8,0	6,8	5,6	4,3	3,6
20	6,9	7,5	6,6	5,3	4,1	3,5
22	5,9	6,2	6,5	5,0	3,9	3,4
24	5,6	5,1	5,5	4,7	3,7	3,3
26	5,0	4,7	4,6	4,2	3,6	3,2
28	4,3	4,4	4,4	3,7	3,4	3,1
30	3,6	3,9	4,1	3,4	3,3	3,0
32	3,1	3,3	3,5	3,2	2,9	3,0
34	2,6	2,8	2,9	2,8	2,8	2,8
36	2,2	2,4	2,5	2,4	2,7	2,7
38	1,9	2,0	-	2,1	2,4	2,6
40	1,6	1,7	-	1,7	2,0	2,2
42	1,3	1,4	-	1,5	1,7	1,9
44	-	-	-	1,2	1,4	1,5
46	-	-	-	1,0	1,2	-
48	-	-	-	0,8	0,9	-
50	-	-	-	-	0,7	-
52	-	-	-	-	-	-
54	-	-	-	-	-	-
56	-	-	-	-	-	-
58	-	-	-	-	-	-

42,2 m Hauptausleger · Main boom · Flèche principale

Ausladung Radius Portée m	Verlängerung · Extension · Rallonge					
	9,2 m			17,0 m		
	0°	20°	40°	0°	20°	40°
8	10,8***	-	-	-	-	-
9	11,7	-	-	7,2	-	-
10	11,3	-	-	7,0	-	-
12	10,7	8,8	-	6,5	-	-
14	10,0	8,4	7,1	6,1	-	-
16	9,3	8,1	6,9	5,7	4,5	-
18	8,6	7,8	6,7	5,3	4,3	-
20	7,1	7,5	6,5	5,0	4,1	3,4
22	6,2	6,4	6,4	4,7	3,9	3,3
24	5,4	5,4	5,7	4,5	3,7	3,2
26	5,0***	5,0	4,8	4,2	3,6	3,1
28	4,2***	4,4***	4,5	3,9	3,4	3,1
30	3,6***	3,9***	4,1***	3,4	3,3	3,0
32	3,1***	3,3***	3,5***	3,2***	3,1	2,9
34	2,6***	2,8***	3,0***	2,8***	2,9	2,9
36	2,2***	2,4***	2,5***	2,4***	2,6***	2,8
38	1,8***	2,0***	2,1***	2,0***	2,4***	2,4
40	1,5***	1,7***	1,4	1,7***	2,0***	2,2***
42	1,2***	1,4***	-	1,4***	1,7***	1,9***
44	1,0***	1,1***	-	1,1***	1,4***	1,5***
46	-	0,8***	-	0,9***	1,1***	1,2***
48	-	-	-	0,7***	0,9***	0,7
50	-	-	-	-	0,7***	-
52	-	-	-	-	-	-
54	-	-	-	-	-	-
56	-	-	-	-	-	-
58	-	-	-	-	-	-

46,4 m Hauptausleger · Main boom · Flèche principale

Ausladung Radius Portée m	Verlängerung · Extension · Rallonge					
	9,2 m			17,0 m		
	0°	20°	40°	0°	20°	40°
7	-	-	-	-	-	-
8	-	-	-	-	-	-
9	10,0**	-	-	-	-	-
10	10,3	-	-	6,4**	-	-
12	9,4	-	-	6,2	-	-
14	8,7	7,1	-	5,8	-	-
16	8,1	6,8	6,1	5,5	4,3**	-
18	7,5	6,5	5,8	5,2	4,1	-
20	7,0	6,2	5,5	4,9	4,0	-
22	6,0	5,8	5,2	4,7	3,8	3,2
24	5,4**	5,5	5,0	4,4	3,6	3,1
26	4,6**	4,6	4,8	4,2	3,5	3,1
28	3,8**	4,2**	4,3**	3,8**	3,3	3,0
30	3,2**	3,5**	3,8**	3,4**	3,2	3,0
32	2,7**	3,0**	3,2**	2,9**	3,0	2,9
34	2,2**	2,5**	2,6**	2,4**	2,8**	2,9
36	1,8**	2,0**	2,2**	2,0**	2,5**	2,6
38	1,4**	1,6**	1,8**	1,6**	2,0**	2,4**
40	1,1**	1,3**	1,4**	1,3**	1,7**	2,0**
42	0,8**	1,0**	1,1**	1,0**	1,4**	1,6**
44	0,6**	0,7**	-	0,7**	1,1**	1,3**
46	-	-	-	-	0,8**	1,0**
48	-	-	-	-	-	0,7**
50	-	-	-	-	-	-
52	-	-	-	-	-	-
54	-	-	-	-	-	-
56	-	-	-	-	-	-
58	-	-	-	-	-	-

50,2 m Hauptausleger · Main boom · Flèche principale

Ausladung Radius Portée m	Verlängerung · Extension · Rallonge					
	9,2 m			17,0 m		
	0°	20°	40°	0°	20°	40°
8	-	-	-	-	-	-
9	-	-	-	-	-	-
10	-	-	-	-	-	-
12	8,4	-	-	5,6	-	-
14	7,9	6,9	-	5,4	-	-
16	7,5	6,4	-	5,2	-	-
18	7,1	6,1	5,5	5,0	4,1	-
20	6,7	5,7	5,2	4,8	3,9	-
22	5,7	5,4	5,0	4,6	3,8	3,2
24	4,8	5,2	4,8	4,4	3,6	3,1
26	4,0	4,4	4,6	4,0	3,4	3,0
28	3,3	3,7	4,0	3,3	3,3	2,9
30	2,7	3,1	3,4	2,8	3,1	2,9
32	2,2	2,6	2,8	2,3	2,9	2,8
34	1,8	2,1	2,3	1,9	2,4	2,7
36	1,4	1,7	1,9	1,5	2,0	2,4
38	1,0	1,3	1,4	1,2	1,6	2,0
40	0,7	0,9	1,1	0,9	1,3	1,7
42	-	0,6	0,8	-	1,0	1,3
44	-	-	-	-	0,7	1,0
46	-	-	-	-	-	0,7
48	-	-	-	-	-	-
50	-	-	-	-	-	-
52	-	-	-	-	-	-
54	-	-	-	-	-	-
56	-	-	-	-	-	-
58	-	-	-	-	-	-

Bemerkungen · Remarks · Remarques

* nach hinten
* over rear
* sur l'arrière

** Hauptauslegerlänge 45,0 m
** Length of main boom 45,0 m
** Longueur de flèche principale 45,0 m

*** Hauptauslegerlänge 40,8 m
*** Length of main boom 40,8 m
*** Longueur de flèche principale 40,8 m

Technical description

Carrier

Drive/Steering	10 x 6 x 8
Frame	Monobox main frame with outrigger boxes integral, of high-strength fine grain structural steel.
Outriggers	Four hydraulically telescoping outrigger beams with hydraulic jack legs.
Engine	Mercedes Benz OM 502 LA water-cooled 8-cylinder engine (Euromot), output to DIN: 350 kW (476 hp) at 1800 1/min, max. torque 2300 Nm at 1080 1/min. Fuel tank capacity: 500 l.
Transmission	Automatic transmission (16 ranges), transfer case with longitudinal differential lockout control.
Axles	Axle 1: steering; axle 2: with planetary hubs, steering, transverse differential lockout control; axle 3: rigid axle, non-steer; axle 4: with planetary hubs, steering in crab steer mode, longitudinal and transverse differential lockout control; axle 5: with planetary hubs, transverse differential lockout control.
Suspension	Hydropneumatic suspension, all axles hydraulically blockable.
Wheels and tyres	10 wheels fitted with 14.00 R 25 tyres, single wheels on all axles.
Steering	ZF dual-circuit semiblock mechanical steering with hydraulic booster.
Brakes	Service brake: dual-line air system with anti locking system. Parking brake: spring-loaded type, on 2nd, 4th and 5th axles. Sustained action brake: constant decompression with butterfly valve, exhaust brake, hydraulic retarder.
Electrical equipment	24 V system.
Driver's cab	Rubber-mounted all steel driver's cab with safety glazing, electr. window winders, controls and instrumentation, air-suspended and heated driver's seat, unsprung passenger's seat, vertically adjustable steering wheel, heated outside mirrors, rotafare warning light.

Superstructure

Engine	Mercedes Benz OM 904 LA water-cooled 4-cylinder in-line engine (Euromot), output 125 kW (171 hp) at 2300 1/min, max. torque 630 Nm at 1200 1/min, fuel tank capacity: 200 l.
Hydraulic system	1 variable displacement axial piston pump to provide 4 simultaneous, independent working movements and separate pump for slew unit.
Hoist	Fixed displacement axial piston hydraulic motor, hoist drum with integral planetary gear reducer and spring-applied multi-disk. Drum rotation indicator.
Slew unit	Hydraulic motor with planetary gear reducer, change-over from brake to free swing by control lever, spring-applied holding brake.
Boom elevation	1 differential cylinder with automatic lowering brake valve.
Crane cab	Spacious all-steel comfortable cab with sliding door and large hinged windscreen, tiltable 20°, roof window with armoured glass, full instrumentation and crane controls, working light. Hot water heater operated either self-contained or engine-dependent, with engine preheating and timer, thermostat-controlled. Windscreen washer and intermittent control type windscreen wiper.
Main boom	Boom base and 4 telescopic sections, fabricated from fine grain structural steel, telescoping ability with partial load, buckling-resistant Demag ovaloid design.
Counterweight	14.3 t.
Safety devices	Electronic safe load indicator with digital readout for hook load, rated load, boom length, boom angle, load radius, analog display to indicate the capacity utilization, limit switches on hoist and lowering motions, pressure-relief and safety holding valves.
Hydraulic servo control	Hydro-electric pilot control through self-centering control levers.

Optional equipment

Drive/steering	10 x 8 x 8
Wheels and tyres	16.00 R 25 on 11.25-25 rims.
Tow coupling	D-value 12 t or 19 t, air-brake connection.
Hoist II	Fixed displacement axial piston hydraulic motor, hoist drum with integral planetary gear reducer and spring-applied multi-disk brake. The use of hoist II avoids re-reeving the hoist line when using the optional jib.
Main boom extension	Side-folding 1 or 2-part jib, 9.2 m or 17.0 m. 0°, 20° and 40° offset.
Hydraulic fly jib	On request.
Additional counterweight	10.7 t, integrates into standard counterweight, installed hydraulically by the crane itself.

Zeichenerklärung Key Légende



Gegengewicht · counterweight · contrepoids



Tragfähigkeiten, abgestützt · Lifting capacities on outriggers · Capacités de levage sur stabilisateurs · 360°

„D“

